

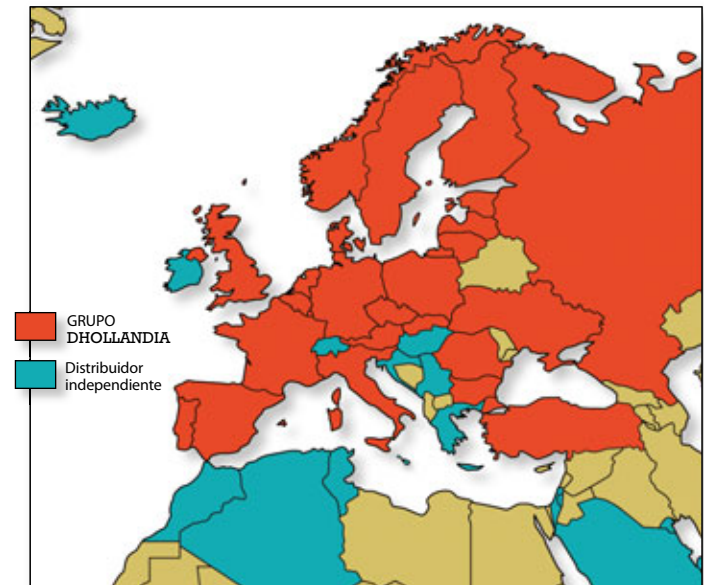
DHOLLANDIA

**GUIA DE BOLSILLO
GAMA DE PRODUCTOS 2012**

Índice

DHOLLANDIA en el mundo	Pag 3
6 buenas razones para comprar DHOLLANDIA	Pag 4
Controles para todas las aplicaciones...	Pag 6
... y una interminable lista de opciones para adaptar la plataforma a sus necesidades individuales	Pag 7
Protección PLUS para una mayor durabilidad	Pag 8
Red de servicios profesional	Pag 9
Recambios originales	
Para leer esta guía	Pag 10
Capítulo 1 • Plataformas para personas	Pag 12
Capítulo 2 • Plataformas para furgones de fábrica	Pag 34
Capítulo 3 • Plataformas verticales	Pag 58
Capítulo 4 • Plataformas retráctiles	Pag 88
Capítulo 5 • Plataformas replegables	Pag 112
Capítulo 6 • Aplicaciones hidráulicas especiales	Pag 122
Capítulo 7 • Plataformas de columnas	Pag 136

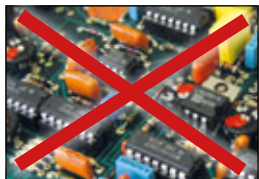
- Fundada en 1968, más de 43 años de experiencia en el negocio de las plataformas elevadoras
- Fabricante Nº1 en Europa de plataformas elevadoras, con una producción de más de 28.000 unidades al año, y más de 450.000 unidades vendidas desde 1968
- Gama incomparable de productos que alcanzan desde 150 a 16.000 Kg, todos desarrollados en el seno de nuestra empresa
- Plantas de producción en 5 países
- Total autonomía y liderazgo tecnológico: más del 90% de las partes mecánicas, hidráulicas y eléctricas usadas, son fabricadas en nuestras instalaciones
- Red profesional de DHOLLANDIA: área de Ventas y Servicio post-venta (Europa) y distribuidores independientes (fuera de Europa) en 6 continentes, y en más de 50 países en todo el mundo



Visite www.dhollandia.com para ver nuestra red internacional



6 buenas razones para comprar DHOLLANDIA



1- Seguro y fiable

- Sin componentes electrónicos, menos susceptible de fallos
- Adaptada al uso intensivo y circunstancias más duras
- Plataformas traseras fuertes y robustas de 4 cilindros (*)
- Válvulas eléctricas de seguridad en todos los cilindros (*)
- Accionamiento manual de emergencia en todas las electroválvulas
- Inclinación automática al suelo (*)



2- Flexible y orientado al cliente

- Suficientemente pequeña para cuidar al cliente, suficientemente grande para atender todas las necesidades
- Amplia gama de productos estándar desde 150 a 16.000 Kg.
- Así como perfectamente preparados para desarrollar y fabricar productos a medida y soluciones creativas orientadas al cliente



3- Acabado superior

- Casquillos de bajo mantenimiento y engrasadores en todos los puntos cruciales de articulación
- Vástagos de los émbolos en acero inoxidable cromado en todos los cilindros expuestos a inclemencias climáticas
- Óptimo acabado final con PROTECCIÓN PLUS en los principales componentes de acero



4- Presupuesto ajustado

- Óptima relación calidad-precio
- Plataformas diseñadas para permitir un bajo mantenimiento
- Precio atractivo en la piezas de recambio y bajo coste de mantenimiento
- Mayor durabilidad



5- Comprometidos con el medio ambiente

- Uso de las mejores técnicas disponibles para el tratamiento de las aguas residuales
- Aprovechamiento del agua de lluvia para el uso industrial
- Aplicaciones de energía eólica y solar en los procesos de fabricación
- Máxima eliminación de los restos de embalaje
- Promoción de aceite biodegradable como opción
- Certificado ISO 14001

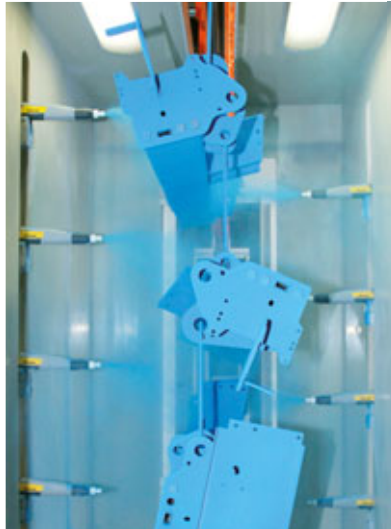


6- La compra segura e inteligente

- Red profesional de servicio en toda Europa y fuera de ella
- Más de 450.000 unidades vendidas son la prueba de la satisfacción de nuestros clientes
- La opción elegida por muchas empresas de transportes, flotas de vehículos, compañías de alquiler, y carroceros en toda Europa

(*) Características genéricas para la mayoría de plataformas comerciales

Protección PLUS para mejorar la durabilidad



El acabado de pintura **Protección Plus** de DHOLLANDIA, combina tecnologías innovadoras para alcanzar el más alto nivel en calidad y en protección contra la corrosión en sus plataformas

Protección PLUS se aplica a todos los componentes principales de acero, e incorpora 4 importantes pasos

1. Inyección a presión de sustrato de acero
2. Fosfato de zinc, 3-cation
3. KTL, recubrimiento de epoxy por inmersión
4. Capa superior de polvo de poliéster

GALVA FINISH

Aunque Protección Plus sitúa nuestras plataformas por encima de la media en cuanto a nivel de acabado en la industria de las plataformas, DHOLLANDIA ofrece el acabado galvanizado como opción para sus clientes más exigentes



DHOLLANDIA recambios =

100% original

100% confianza

100% compatible

Las plataformas DHOLLANDIA se distribuyen en más de 50 países en todo el mundo, a través de la profesionalidad y dedicación de la red de ventas y servicios DHOLLANDIA, y distribuidores oficiales independientes.

Cada uno de estos países distribuidores mantienen un stock importante de plataformas y recambios originales, y pueden dar soporte a los clientes con:

- Asesoramiento técnico y comercial
- Mantenimiento, reparación y servicio de asistencia
- Montaje y asistencia al montaje
- Formación en cualquiera de estos aspectos, y formación al usuario

Para leer esta guía

Capacidad

Las plataformas hidráulicas no están diseñadas para SUBIR / BAJAR pesos correspondientes a su capacidad nominal en toda la superficie del plato. La capacidad nominal es válida a cierta distancia del **centro de gravedad**, medida desde la trasera de la carrocería del vehículo. Más allá de ese centro, marcado en la plataforma, la carga máxima de trabajo con seguridad en cualquier marca de plataforma disminuye de acuerdo a los diagramas de carga específicos suministrados con la plataforma.

Dada la variedad de capacidades y de centros de gravedad, puede ser una tarea difícil hacer una comparación objetiva. Sin embargo, el concepto "**momento de carga**" combina la capacidad nominal de la plataforma con el centro de gravedad aplicable. Esto permite evaluar el rendimiento total de la máquina y obtener una apreciación de su capacidad para mejorar sus condiciones de resistencia durante un mayor periodo de tiempo.

Momento de carga (LM) = capacidad de la plataforma x centro de gravedad

Ejemplo: 2 plataformas con idéntica capacidad pero diferente centro de gravedad

Tipo: DH-LM.20 :

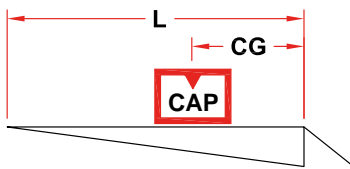
CAP	CG	LM
1500 kg	750 mm	11.25 kNm
2000 kg	750 mm	15 kNm

Tipo: DH-LM.30 :

CAP	CG	LM
1500 kg	1000 mm	15 kNm
2000 kg	1000 mm	20 kNm
2500 kg	1000 mm	25 kNm
3000 kg	1000 mm	30 kNm



2000 kg x 750 mm
20 kN x 0.75m = 15 kNm



$$LM = CAP \times CG$$

CAP = capacidad nominal de la plataforma
CG = centro de gravedad
LM = Momento de carga = CAP x CG

Unidades de medida

Salvo que se diga lo contrario en el texto, todos los pesos están expresados en kilogramos (kg), y todas las dimensiones en milímetros (mm)

Indicaciones de pesos de las plataformas

Pesos:

Plato de Acero	
1750 mm	? kg
2000 mm	? kg

Plato de Aluminio	
1800 mm	? kg
2000 mm	? kg

Las plataformas **DHOLLANDIA** están disponibles con una amplia variedad de diferentes brazos de elevación, bastidores y placas de montaje, para permitir el montaje óptimo en una gran variedad de vehículos. Además, la mayoría de plataformas están disponibles con diferentes diseños de platos y una larga lista de opciones para adaptar la plataforma a las necesidades individuales del cliente.

Como consecuencia, los pesos mencionados en nuestros catálogos y folletos son indicativos y deben ser leídos como: "de...kg. en adelante".

Los pesos reales pueden variar según el tipo de vehículo, y la ejecución de la plataforma. Pregunte a su distribuidor nacional **DHOLLANDIA** para más información.

Voltaje

Salvo que se diga lo contrario en el texto, todos los sistemas mencionados están diseñados para vehículos comerciales de 12V-24V. Otros sistemas de voltaje están disponibles bajo petición.

Medio plato y plato plegable

Todos los tipos de plataformas verticales (ver capítulo 3) están disponibles con el plato estándar, cubriendo todo el ancho de la carrocería del vehículo. Pero algunos tipos tienen también disponible el plato con la mitad del ancho o ancho parcial, y platos plegables verticalmente.

Esta disponibilidad se indica como sigue:



Ancho completo disponible



Medio/parcial ancho de plato disponible



Medio/parcial ancho de plato no disponible



Bastidor de medio ancho + plato plegable disponible



Bastidor de medio ancho + plato plegable no disponible



Plataformas de pasajeros



1



→ Plataforma de pasajeros para monovolúmenes, minibuses y ambulancias

DH-PH1.03 • 300 kg



La plataforma DH-PH1 es un elevador **con un brazo de elevación recto**, adecuada para montarla detrás de las puertas traseras o laterales en una amplia gama de monovolúmenes, minibuses y ambulancias.

En su diseño estándar, la DH-PH1 tiene su posición de trabajo justo detrás de las puertas del vehículo. Como opción, puede ser equipada con un **marco articulado**, que permite colocar el plato contra el lateral del vehículo, dejando completamente libre el acceso a las puertas del vehículo.

La DH-PH1 puede ser montada en la parte trasera o en la lateral; a la izquierda o derecha de la apertura de la puerta.

Capacidad de elevación

CAP
300 kg

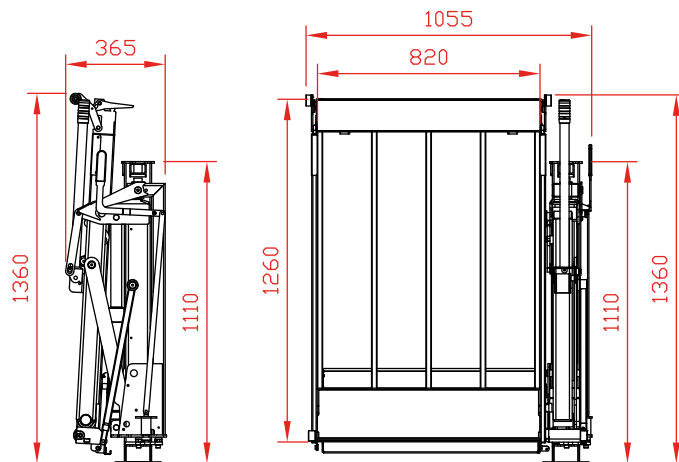
Pesos [ver pg. 11]

	Estándar	S959
	1260 mm	139 kg

Acceso libre, flexible y fácil de usar

S959 en posición de carretera
montaje lateral derecho

S959 en posición de trabajo
montaje lateral derecho



Dimensiones de montaje

Brazo	600	700
K max.	700	950

Especificaciones Técnicas

Bastidor	<ul style="list-style-type: none"> 1 brazo de elevación Estándar = marco fijo: el plato cerrado permanece en la apertura de la puerta Opción S959 = marco articulado: el plato puede ser guardado en la posición de carretera contra el lateral del vehículo
Cilindros	1 cilindro de elevación
Inclinación automática a nivel del suelo	No es necesaria, plato plano
Características del plato	<ul style="list-style-type: none"> Plato reforzado con malla de acero Freno de carros automático en el extremo posterior del plato Puente automático y protector de pie en el extremo frontal del plato
Barandillas de seguridad	1, plegable automáticamente
Largos estándar del plato	1080 - 1170 - 1260 mm Otras profundidades bajo pedido (S958.L)
Ancho estándar del plato	820 estándar / 720 opcional (S958.W)
Mandos estándar	Mando a distancia con cable espiral de 2 botones (S001)



→ Plataforma de pasajeros para monovolúmenes, minibuses y ambulancias

DH-PH2.05 • 350 - 500 kg



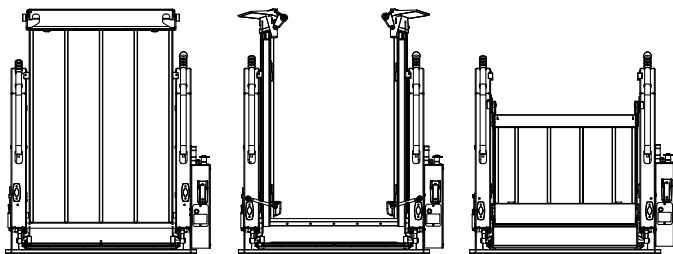
La DH-PH2 pertenece a una nueva generación (2010-...) de **plataformas lineales completamente automáticas**. Es apropiada para montarla en el interior de la parte trasera de una amplia gama de monovolúmenes, minibuses y ambulancias.

La construcción reforzada con 2 brazos de elevación proporciona la máxima estabilidad. Esto aumenta la seguridad y la sensación de seguridad tanto del pasajero en silla de ruedas como del operario de la plataforma.

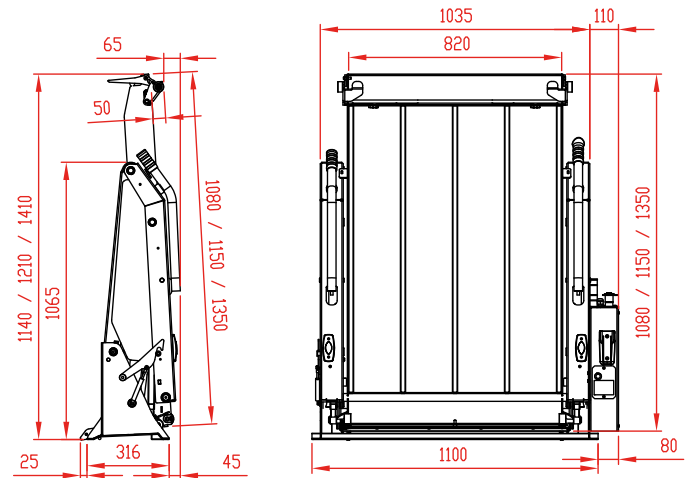
Estándar

Opción S953

Opción S957 (*)



Segura, fiable y confortable plataforma de 2 brazos de elevación



Dimensiones de montaje

Brazo	700
K max.	900

Capacidades

CAP
350 kg
500 kg

Pesos [ver pg. 11]

Rejilla de ACERO	
1350 x 820	138 kg
1150 x 820	134 kg
1080 x 820	132 kg
S953	+10 kg
S957	+6 kg

Especificaciones Técnicas

Bastidor	2 brazos de elevación
Cilindros	2 cilindros de elevación
Inclinación automática a nivel del suelo	No necesario, plato plano
Detalles del plato	<ul style="list-style-type: none"> Plato reforzado de rejilla de acero Frenos de carro automáticos en el extremo del plato Puente automático y "guarda dedos" en la parte anterior del plato
Barandillas de seguridad	2, izquierda y derecha, plegado automático
Largos estándar de platos	1080 - 1150 - 1350 mm Otros largos bajo petición (S958.L)
Anchos estándar de platos	820 estándar / 920 opcional (S958.W)
Mandos estándar	Mando a distancia con cable espiral de 2 botones (S001) Mando de 3 botones (S962) o de 4 (S962.B) como opción

(*) Consulte con su distribuidor DHOLLANDIA la disponibilidad de la opción S957 en los siguientes países: Alemania, Dinamarca, Italia, España y Gran Bretaña



→ Plataforma de pasajeros en monovolumenes, mini-midi buses y ambulancias

DH-CH001.03 • 300 kg



La plataforma para pasajeros DH-CH001 se guarda sin que estorbe en una caja sellada bajo el piso de carga del vehículo. Esta solución mantiene libre el acceso de las puertas traseras, y no ocupa espacio en el interior del vehículo.

La DH-CH se retrae hidráulicamente; la punta del plato, el puente y las barandillas se despliegan manualmente.

Su delgado plato (solo 20 mm de espesor) permite a los pasajeros en silla de ruedas subir y bajar con el mínimo esfuerzo.

El cassette está equipado con un peldaño de aluminio con perfil anti-deslizante, que ayuda al operador a subir y bajar del vehículo con seguridad.

Capacidad

CAP

300 kg

Pesos [ver pg. 11]

Alu / Alu

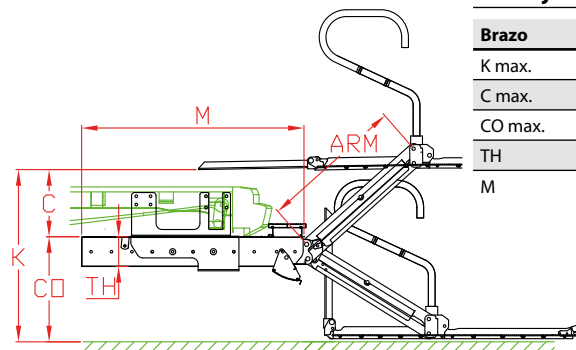
1280x800 mm | 155 kg

Útil de tener a mano, para el uso ocasional



Dimensiones de montaje

Brazo	700
K max.	850
C max.	350
CO max.	500
TH	145
M	1090



Especificaciones Técnicas

Bastidor	2 brazos de elevación
Cilindros	2 cilindros de elevación + 2 estabilizadores fijos
Retracción dentro/fuera	Sistema de hidromotor + rueda dentada
Inclinación automática a nivel del suelo	No necesaria, plato plano
Detalles del plato	<ul style="list-style-type: none"> Marco de acero + perfiles de aluminio Freno de ruedas automático en el extremo del plato Puente del plato y "guarda dedos" en la parte anterior del plato
Barandillas de seguridad	2, izquierda y derecha, plegado manual
Dimensiones estándar del plato	1280 x 800 mm
Mandos estándar	Mando a distancia con cable espiral de 3 botones (S002)



→ Plataforma de pasajeros para minibuses y ambulancias

DH-LSPH.05 • 500 kg



La DH-LSPH responde a la creciente demanda de plataformas de pasajeros más robustas con mayor capacidad y mayor superficie de plato.

Esta espaciosa plataforma está construida con rejilla de acero, para evacuar el agua de lluvia, la nieve, suciedad... rápidamente del plato. En el extremo, un freno de carro automático de 100 mm de altura, previene que la silla ruede fuera del plato por accidente. Como opción, el plato puede ser galvanizado y equipado con barandillas de seguridad, controles de pie, y luces de aviso.

Placas de montaje rápido atornilladas disponibles para la mayoría de minibuses, para permitir un montaje rápido y fácil.

Capacidad

CAP

500 kg

Pesos [ver pg. 11]

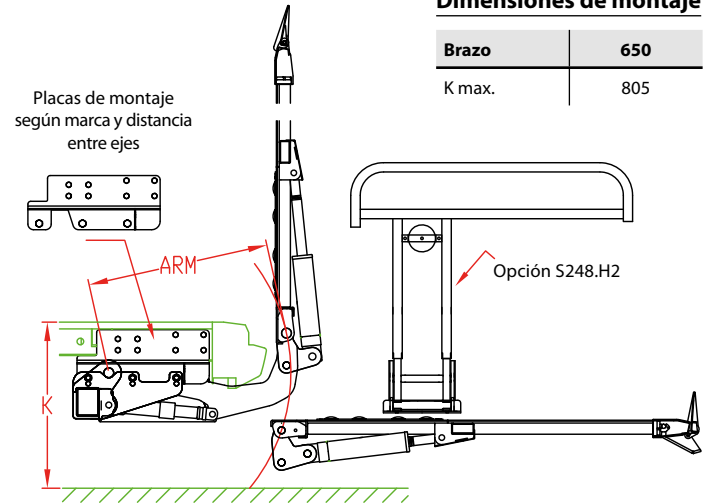
Rejilla de ACERO

1500 mm | 190 kg

Plataforma resistente para taxis y ambulancias

Dimensiones de montaje

Brazo	650
K max.	805



Especificaciones Técnicas

Bastidor	100 x 80 mm
Cilindros	2 cilindros de elevación + 1 cilindro de inclinación
Inclinación automática a nivel del suelo	Si, con cilindro de memoria hidráulico
Detalles del plato	<ul style="list-style-type: none"> Rejilla de acero, capa de arenado RAL 9010 estándar, galvanizado como opción (S626.LSP) Frenos de carro automáticos de 100 mm de altura
Barandillas de seguridad	Opción S248.H2: 2 barandillas, izquierda y derecha, plegables manualmente
Largos estándar de plato	Acero : 1500 mm Otros largos bajo petición (S203)
Ancho estándar de plato	1300 mm Otros anchos bajo petición (S260)
Mando estándar	3 + 1 en el lateral (S094.3 + 1.Z) + desconector de batería (S097.A)

Placas de montaje especiales disponibles para:

- Citroën Jumper / Relay
- Peugeot Boxer
- Fiat Ducato
- Renault Master FWD / Trafic
- Ford Transit
- Opel Movano FWD / Vivaro
- Iveco Daily
- Volkswagen Crafter / LT
- Mercedes Sprinter
- Nissan Interstar / Primastar



→ Plataforma de pasajeros para minibuses, autocares y ambulancias

DH-VZH.03 • 300 kg



La plataforma interior de columnas DH-VZH está diseñada para encajar en una amplia gama de monovolúmenes, minibuses, autobuses, trenes,...

En su posición de viaje, la plataforma **se guarda contra el panel** del vehículo. Para su uso, el bastidor gira a una posición de trabajo fuera del vehículo. Entonces, el plato se abre, y la barandilla de seguridad y el puente del plato se despliegan, a mano. Las funciones de elevación se operan mediante 2 botones integrados en la columna de la plataforma.

El plato estándar está hecho de una sola pieza. **Plato plegable** (opción S719) está disponible para vehículos con insuficiente apertura de la puerta, o para aumentar el espacio total útil del plato.

Capacidad

CAP

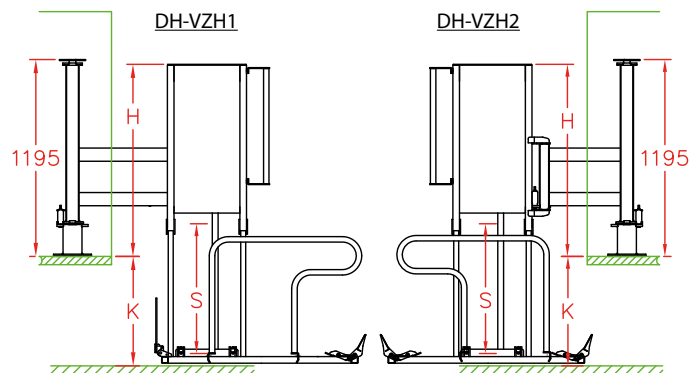
300 kg

Pesos [ver pg. 11]

Rejilla de ACERO

860x1200 mm | 155 kg

Plataforma de columnas con acceso libre a través de las puertas



Dimensiones de montaje

Carrera S	750	1150 (1)	1550 (2)
K max.	700	1100	1500
H	1165	1565	1965

(1) Opción S716 (2) Opción S717

Especificaciones Técnicas

Bastidor	<ul style="list-style-type: none"> Plataforma de una columna VZH1: bastidor con una articulación. En posición de trabajo, el plato se mantiene justo detrás de la carrocería VZH2: bastidor con 2 articulaciones. El plato puede pivotar hacia la acera
Cilindros	1 cilindro de elevación
Inclinación automática a nivel del suelo	No necesario. Plato plano
Detalles del plato	<ul style="list-style-type: none"> Plato de rejilla de acero VZH1: puente avisagrado en el borde exterior del plato VZH2: plato de una sola pieza Freno de carros mecánico en la punta
Barandillas de seguridad	1, plegado manual
Dimensiones estándar de plato	VZH1: 860x1200 mm • VZH2: 860x1200 mm Otras dimensiones (S718) y plato plegable (S719) disponible bajo petición
Mandos estándar	control de 2 botones integrados en la columna de la plataforma



→ Plataforma de pasajeros para ambulancias

Plataforma de ambulancias 500 - 1000 kg



Soluciones flexibles para requerimientos especiales del cliente

DHOLLANDIA es fabricante de plataformas en el verdadero sentido de la palabra: más del 90% de los componentes usados en nuestras plataformas son fabricados y ensamblados por nosotros.

Nuestro poderoso sistema de producción y nuestra valorada flexibilidad, nos permite desarrollar y ofrecer soluciones creativas orientadas al cliente.



Nuestro catálogo de productos contiene una amplia variedad de desarrollos para el manejo de sillas de ruedas, camas de hospital, camillas, camillas para obesos etc...

Estas plataformas para ambulancias están disponibles con plato de ancho completo, medio ancho, ancho completo con sección plegable para dejar una puerta libre de acceso, con barandillas (telescopicas) de seguridad, diseños especiales de freno de carros etc...

En la realización de cada proyecto, la atención a los requerimientos del cliente tienen la mayor prioridad.



→ Plataformas de pasajeros para minibuses y autocares

DH-CH.100-103 • 350 - 450 kg



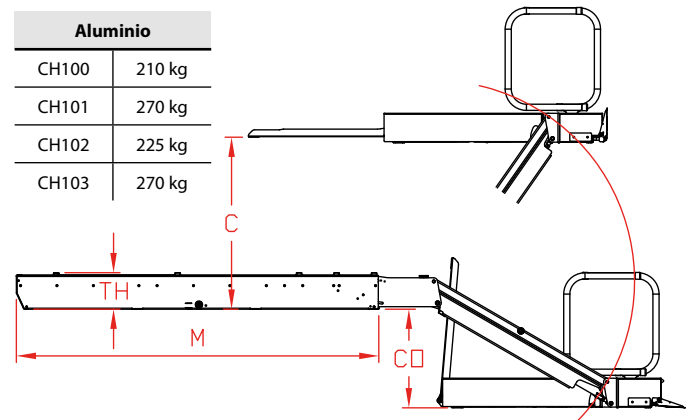
Las DH-CH100... 103 son plataformas resistentes de cassette, para ayudar a los pasajeros en silla de ruedas a subir y bajar al minibus o autocar con total seguridad

La variedad de plataformas de este rango están especialmente diseñadas para montarse en una posición particular: bajo el chasis, en un compartimento por encima del piso (p.e. sobre el paso de rueda), o integrada en las escaleras de la puerta de acceso.

Robusta, resistente, y fácil de guardar sin que estorbe

Pesos [ver pg. 11]

Aluminio	
CH100	210 kg
CH101	270 kg
CH102	225 kg
CH103	270 kg



Dimensiones de montaje

Type	Brazo	CAP	CO max.	TH	M	C min.	C max.	K max.
CH100	800	350 kg	570	191	1917	530	590	1160
CH100-M	1050	350 kg	700	191	1917	660	780	1480
CH101	1680	300 kg	1250	205	2250	280	350	1600
CH102 [S]	800	350 kg	500	150	1995	290	680	1180
CH102-OV [S]	1100	350 kg	780	150	1995	190	400	1180
CH103 [S]	1100	450 kg	535	200	1995	380	940	1475
CH103-1300 [S]	1300	350 kg	640	200	2195	530	1150	1790
CH103-1280 [S]	1280	350 kg	600	200	1995	485	1135	1735

[s]= se puede integrar en las escaleras de acceso al bus

Especificaciones Técnicas

Bastidor	2 brazos de elevación
Cilindros	2 cilindros de elevación + 2 estabilizadores fijos
Retracción dentro/fuera	Motor eléctrico + sistema de rueda dentada
Inclinación automática a nivel del suelo	No necesario, plato plano
Medidas estándar de plato	1200 x 800 mm (LxA)
Detalles del plato	<ul style="list-style-type: none"> Plataforma de aluminio con capa anti-deslizante Freno de carros automático en la punta Puente automático al piso del vehículo
Barandillas de seguridad	2, izquierda y derecha, plegado manual
Mandos estándar	Mando a distancia con cable espiral de 3 botones (S002)



→ Plataforma de pasajeros para autocares

DH-RB.05 • 500 kg



La plataforma **escamoteable** DH-RB está especialmente diseñada para autocares, para ayudar a las personas en silla de ruedas a subir y bajar del vehículo de una manera confortable y segura.

En su posición de descanso, esta plataforma se pliega cuidadosamente en el área de debajo de la puerta de salida del pasillo superior del autocar

Para su utilización, la plataforma primero es bajada al suelo, entonces se despliega a su posición de trabajo.

El modelo estándar se monta directamente bajo la puerta del vehículo. Como opción, puede ser equipada con un **bastidor móvil**, que hace posible su montaje en autocares en los que la posición de la puerta no coincide con el hueco para el montaje de la plataforma.

Capacidad

CAP

500 kg

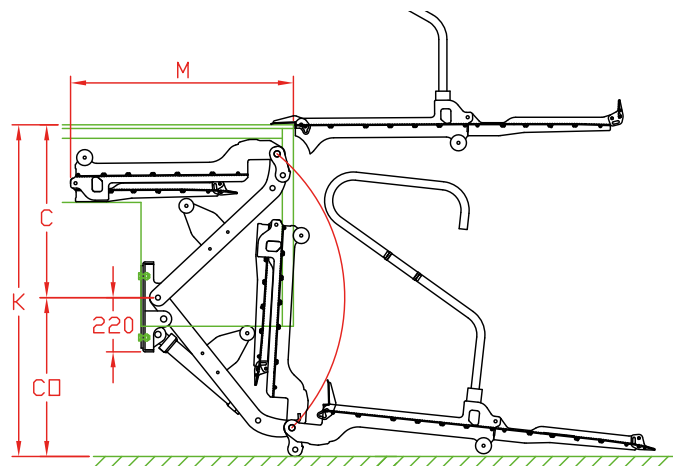
Pesos [ver pg. 11]

Alu / Alu

1380 mm

175 kg +

Poderosa plataforma escamoteable para las sillas de ruedas más pesadas



Dimensiones de montaje

Brazo	760	820	880	940	1000
K max.	1410	1510	1610	1710	1810
C max.	bajo petición-pida un estudio				
CO max.	bajo petición-pida un estudio				
M (platform)	± 915				

Especificaciones Técnicas

Bastidor	Placa base a soldar al chasis de vehículo
Cilindros	1 cilindro de elevación central para máxima estabilidad del plato 2 estabilizadores fijos para la orientación del plato
Inclinación automática a nivel del suelo	Si, mecánica
Detalles del plato	<ul style="list-style-type: none"> Plato de Aluminio con superficie anti-deslizante Despliegue manual de la punta del plato Frenos de carro automático en la punta Freno de carro automático en el borde anterior como opción (S980)
Barandillas de seguridad	2, izquierda y derecha, plegado manual
Medidas estándar de plato	1380 x 800 mm (LxA) Otras medidas bajo petición
Longitudes de brazo	760 - 820 - 880 - 940 - 1000 mm
Mandos estándar	Mando a distancia con cable espiral de 2 botones (S001)



→ Plataforma de pasajeros para minibuses y autobuses urbanos

DH-TV.03 • 300 kg



La DH-TV 300 Kg. está especialmente diseñada para autobuses urbanos, para ayudar a los pasajeros en silla de ruedas a subir y bajar del vehículo

La plataforma se suele montar tras una de las puertas laterales del autobús y ocupa el lugar que ocuparía la escalera de acceso. En posición de descanso, toma la forma y el espacio del escalón de acceso, y es usada por los pasajeros para subir y bajar del vehículo. Al desplegarla, el sistema se transforma automáticamente en una plataforma elevadora, y se usa para ayudar a los usuarios en silla de ruedas a subir y bajar del vehículo.

Capacidad

CAP

300 kg

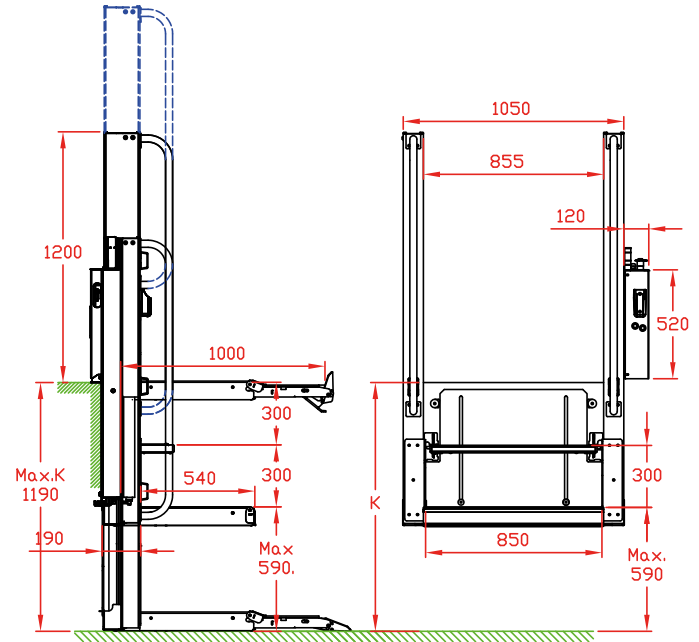
Pesos [ver pg. 11]

ACERO estándar

1000 mm

180 kg

De escalón a plataforma en solo 5 segundos



Especificaciones Técnicas

Bastidor	2 columnas de elevación en aluminio ligero
Cilindros	2 cilindros de elevación con acción directa en el sistema de elevación, sin cables, cadenas o correas
Principio de trabajo	<ul style="list-style-type: none"> El escalón superior articula de posición horizontal a vertical cuando la plataforma se despliega El escalón inferior incorpora un plato deslizante, que pasa de escalón a plataforma para silla de ruedas.
Inclinación automática a nivel del suelo	No necesario, plato plano
Detalles del plato	<ul style="list-style-type: none"> Retracción automática de posición de descanso a la de trabajo y viceversa Freno de carro automático en el extremo del plato
Barandillas de seguridad	2, fijas en las columnas
Medidas estándar de plato	1000 x 850 mm (*) Otras medidas bajo petición.
Mandos estándar	Mando a distancia con cable espiral de 3 botones (S002)

(*) Consulte con DHOLLANDIA la conformidad de las medidas del plato con la normativa CE



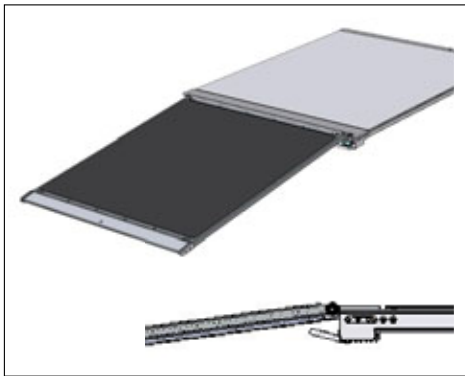
→ Rampas elevadoras eléctricas para tranvías y autobuses de piso bajo

Las rampas eléctricas completamente automáticas DH-BRE... están diseñadas para ayudar a los pasajeros en silla de ruedas y padres con cochecitos a entrar y salir del autobús de manera segura y confortable.

Estas rampas están equipadas con lo último en medidas de seguridad (moqueta de seguridad, borde de seguridad en la punta,...) y controles de emergencia.

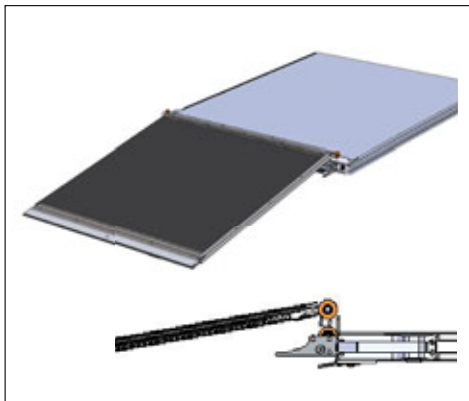
DH-BREO.03

para instalación integrada en el piso del vehículo



DH-BREU.03

para instalación bajo piso y sobre piso del vehículo.



Rampas completamente automáticas para acceso de sillas de ruedas

Especificaciones Técnicas DH-BREO.03

Medidas del cassette	1290 x 980 x 41 mm (L x A x A)
Medidas del plato	1090 x 908 (L x A) Otras medidas disponibles bajo pedido
Capacidad	300 kg
Construcción del plato	Plato de Aluminio ligero, equipado con moqueta y borde de seguridad para evitar situaciones de peligro en caso de obstrucción humana
Retracción dentro/fuera	Motor eléctrico + sistema de cadenas
Posición de montaje	Integrado en el piso del vehículo
Peso aprox.	45 kg
Mandos estándar	Control remoto con cable espiral de 2 botones + botón reset

Especificaciones Técnicas DH-BREU.03

Medidas del cassette	1420 x 1190 x 50 mm (L x A x A)
Medidas del plato	1090 x 1040 (L x A) Otras medidas disponibles bajo petición
Capacidad	300 kg
Construcción del plato	Plato de Aluminio ligero, equipado con moqueta y borde de seguridad para evitar situaciones de peligro en caso de obstrucción humana
Retracción dentro/fuera	Motor eléctrico + sistema de cadenas
Posición de montaje	Montada bajo el piso del vehículo Adaptada para espesores de piso de entre 45 - 55 mm
Peso aprox.	75 kg
Mandos estándar	Control remoto con cable espiral de 2 botones + botón reset

Plataformas para furgones de fábrica



2



→ Plataforma trasera para furgones de fábrica

DH-P1.03 • 300 kg



La DH-P1 es una **plataforma lineal de un brazo de elevación**, adecuada para montaje interior tras las puertas traseras o laterales en una amplia gama de vehículos Multi-Pasajeros o furgonetas.

En su configuración estándar, la DH-P1 tiene su posición de descanso justo tras las puertas del vehículo. Como opción, puede ir equipada con un **bastidor articulado**, que permite guardar la plataforma contra el lateral de la carrocería, dejando libre el acceso a través de las puertas.

El plato es plano, de manera que artículos como "jaulas", electrodomésticos, maquinaria pequeña..., pueden ser cargados con el mínimo esfuerzo.

La DH-P1 se puede montar en la parte trasera o lateral; a la izquierda o a la derecha en la apertura de la puerta.

Capacidad

CAP	CG	LM
300 kg	500 mm	1.5 kNm

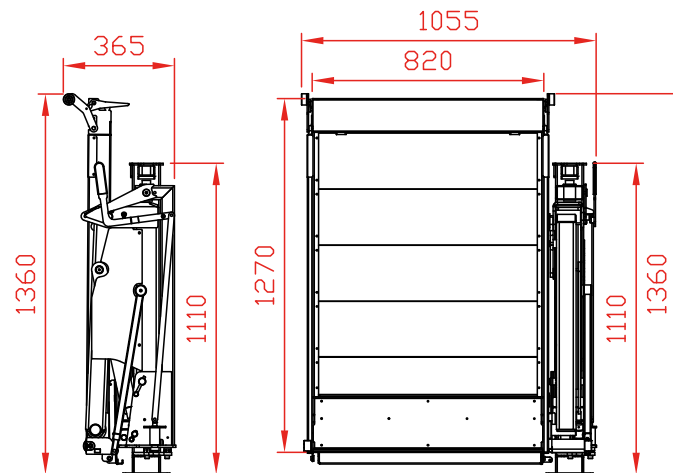
Pesos [ver pg. 11]

	Estándar	S959
	1260 mm	123 kg
		139 kg

Acceso libre, flexible y fácil de usar

S959 en posición de descanso
montaje derecho

S959 en posición de trabajo
montaje derecho



Dimensiones de montaje

Brazo	600	700
K max.	700	950

Especificaciones Técnicas

Bastidor	<ul style="list-style-type: none"> 1 brazo de elevación Estándar = bastidor fijo: el plato cerrado se queda junto a la puerta. Opción S959 = bastidor articulado: el plato se puede guardar en posición de descanso contra el lateral de la carrocería.
Cilindros	1 cilindro de elevación
Inclinación automática a nivel del suelo	No necesaria, plato plano
Material del plato	Marco de acero + perfiles de aluminio
Equipamiento del plato	<ul style="list-style-type: none"> Freno de carros automático en el extremo del plato. Placa-puente y "guarda dedos" automática en el borde anterior del plato.
Largos estándar de plato	1080 - 1170 - 1260 mm Otros largos bajo petición (S958.L)
Anchos estándar de plato	820 estándar / 720 opcional (S958.W)
Mandos estándar	Mando a distancia con cable espiral de 2 botones (S001)



→ Plataforma trasera para furgones de fábrica

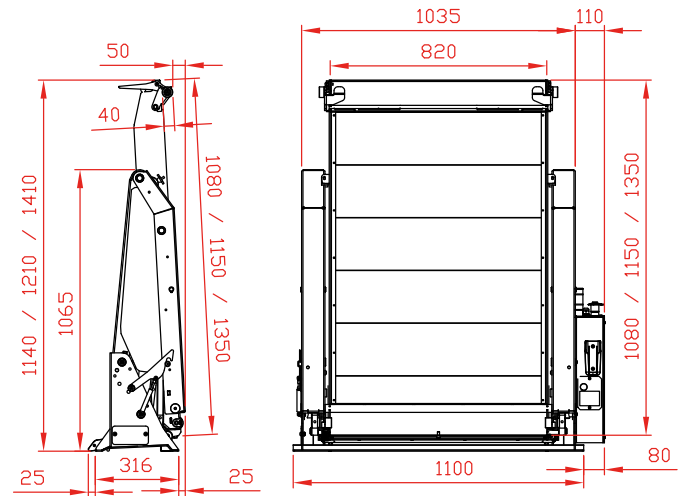
DH-P2.04 • 450 kg



La DH-P2 es una plataforma lineal completamente automática, adecuada para montar **dentro del espacio de carga** del vehículo. Puede ser montada tanto tras las puertas traseras como de las laterales en una amplia gama de vehículos Multi-Pasajeros y furgonetas.

La construcción con **2 brazos de elevación** proporciona al plato la máxima estabilidad. El plato es plano, de manera que artículos como "jaulas", electrodomésticos, pequeña maquinaria... pueden ser cargados con el mínimo esfuerzo.

Plataforma interior segura y fiable con 2 brazos de elevación



Dimensiones de montaje

Brazo	700
K max.	900

Capacidad

CAP
450 kg

Pesos [ver pg. 11]

Plato de Aluminio	
1350 x 820	137 kg
1150 x 820	133 kg
1080 x 820	131 kg
S953	+10 kg
S957	+6 kg

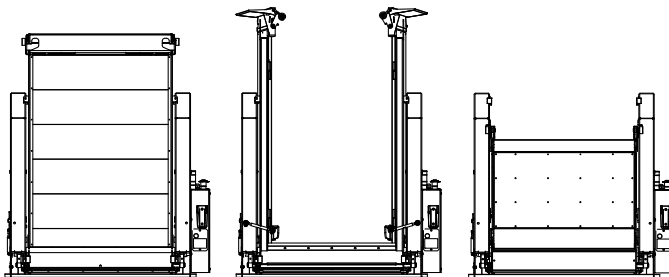
Especificaciones Técnicas

Bastidor	2 brazos de elevación
Cilindros	2 cilindros de elevación
Inclinación automática a nivel del suelo	No necesaria, plato plano
Material del Plato	Bastidor de acero + perfiles de aluminio
Equipamiento del plato	<ul style="list-style-type: none"> Freno de carros automático en el extremo del plato Placa puente y "guarda dedos" automática en el borde anterior del plato
Largos estándar de platos	1080 - 1150 - 1350 mm Otros largos bajo petición (S958.L)
Anchos estándar de platos	820 estándar / 920 opcional (S958.W)
Mandos estándar	Mando a distancia con cable espiral de 2 botones (S001)

Estándar

Opción S953

Opción S957





→ Plataforma trasera para furgones de fábrica

DH-LSP.05 • 500 kg



La DH-LSP fue el primer diseño de plataforma vertical hecha a medida para furgones de fábrica, y **DHOLLANDIA** continúa hoy liderando las innovaciones en este campo. Gracias a la forma única de los brazos, no hacen falta recortes ni en el chasis ni en la carrocería, y se maximiza el hueco bajo la plataforma.

El paso desde el plato al piso del vehículo se realiza mediante una placa-puente avisagrada, disponible como opción con esta plataforma.

La DH-LSP ofrece la superficie más larga posible de plato para los furgones de fábrica, y es adecuada para todo tipo de cargas, incluidos palets.

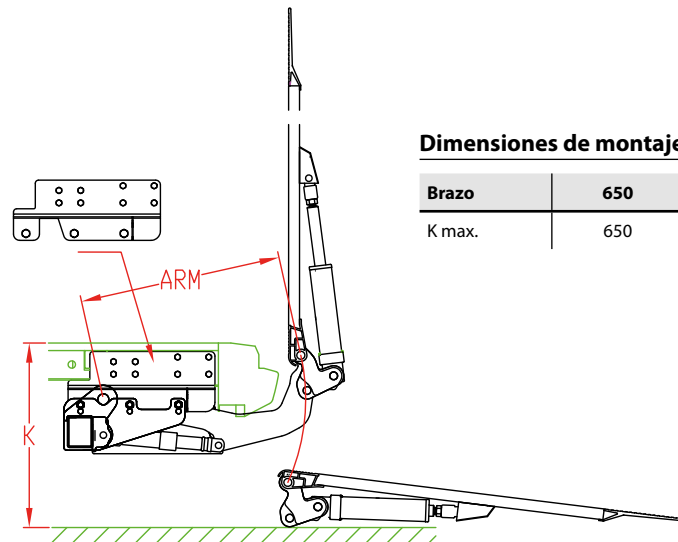
Capacidades

CAP	CG	LM
350 kg	500 mm	1,75 kNm
500 kg	500 mm	2,5 kNm

Pesos [ver pg. 11]

Plato de Aluminio	
1300 mm	185 kg
1550 mm	192 kg

La superficie de plato más grande posible para furgones de fábrica



Especificaciones Técnicas

Bastidor	Bastidor compacto para dejar el máximo hueco
Cilindros	2 cilindros de elevación + 1 cilindro de inclinación
Inclinación automática a nivel del suelo	Si, con cilindro con memoria hidráulica
Material del plato	Aluminio ligero
Largos estándar de platos	Alu: 1300 - 1550 mm Platos más largos bajo petición (S203)
Anchos estándar de platos	Alu: 1450 mm Hasta 1550 en intervalos de 5 mm
Longitud de brazo	650 mm
Centros de brazo	240 (LSPZ media puerta) - 434 - 574 - 674 mm Conjunto del motor premontado para CA=240 y CA=674. Pregunte a DHOLLANDIA para confirmación.
Mandos estándar	Panel de control de 3+1 botones (S094.3+1.Z) + interruptor de batería (S097.A)

Placas de montaje especiales disponibles para:

- Citroën Jumper / Relay
- Renault Master FWD / Trafic
- Fiat Ducato
- Opel Movano FWD / Vivaro
- Ford Transit
- Volkswagen Crafter / LT
- Mercedes Sprinter
- Nissan Interstar / Primastar
- Peugeot Boxer



→ Plataforma trasera para furgones de fábrica

DH-LSP.07 • 500 - 750^(*) kg



La DH-LSP.07 es una robusta plataforma para un máximo de capacidad de elevación de 750 kg. [dependiendo del tipo de vehículo (*)]

La **forma innovadora de los brazos de esta plataforma** está especialmente diseñada para furgonetas donde la distancia vertical entre el piso de carga del vehículo y el bajo de las puertas está significativamente por encima de la media, y elimina la necesidad de cortar parte del acero de la carrocería.

El paso desde el plato al piso del vehículo se realiza mediante una placa-puente avisagrada, disponible como opción con esta plataforma.

Donde es más frecuente montar esta plataforma es en Renault Master tracción trasera, e Iveco Daily.

Capacidades

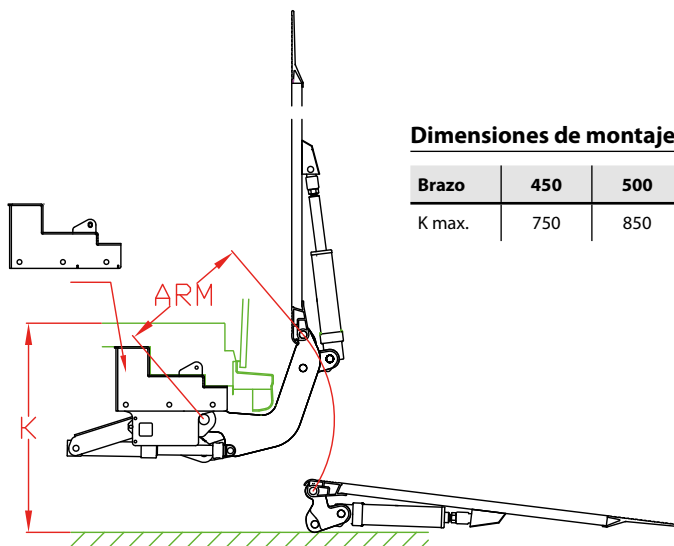
CAP	CG	LM
500 kg	500 mm	2,5 kNm
750 kg (*)	500 mm	3,75 kNm

Pesos [ver pg. 11]

Plato de Aluminio	
1300 mm	183 kg
1550 mm	190 kg

(*) Dependiendo de las restricciones del vehículo. Consulte con DHOLLANDIA.

La mayor superficie de plato posible para furgones de fábrica



Dimensiones de montaje

Brazo	450	500
K max.	750	850

Especificaciones Técnicas

Bastidor	Bastidor compacto para dejar el máximo hueco
Cilindros	2 cilindros de elevación + 1 cilindro de inclinación
Inclinación automática a nivel del suelo	Si, con cilindro con memoria hidráulica
Material del plato	Aluminio ligero
Largos estándar de platos	Alu: 1300 - 1550 mm Platos más largos bajo petición (S203)
Ancho estándar de platos	Alu: 1450 mm Hasta 1550 en intervalos de 5 mm
Longitudes de brazo	450 - 500 mm
Centros de brazo	240 (LSPZ media puerta) - 674 mm
Mandos estándar	Panel de control de 3+1 botones (S094.3+1.Z) + interruptor de batería (S097.A)

Placas de montaje especiales disponibles para:

- Renault Master (Tracción Trasera)
- Iveco Daily



Opción S604

Kit sin puertas traseras



DH-LSPZ

Plato plegable, libre acceso



Opción S371.LSP

Sistema de montaje para bola de remolque



DH-LSP aplicaciones especiales

La opción S604 está diseñada para la altura H2 de la mayoría de las marcas de furgones de fábrica

El plato más largo y el kit construido a propósito **reemplazan las puertas traseras originales** del vehículo.

Esto ofrece un incremento de la superficie para maniobrar con las cargas en el plato, y simplifica la rutina de abrir y cerrar las puertas. Aunque ofrece un exceso de superficie, el Centro de Gravedad del plato sigue estando a 500 mm.

El kit y las dimensiones del plato dependen del tipo de vehículo

La DH-LSPZ está disponible como **media puerta** o **puerta avisagrada** (opción S238)

Cuando la plataforma está en posición de descanso, el operario tiene **libre acceso** al espacio de carga dentro de la furgoneta.

Cuando hay que manejar cargas más grandes o pesadas, el plato se puede abrir en posición de trabajo horizontal y desplegarlo a ancho completo en cuestión de segundos (S238)

Pesos [ver pg. 11]

1/2 plato	
1300 mm	160 kg
1550 mm	164 kg

Pesos [ver pg. 11]

S238	
1300 mm	190 kg
1550 mm	199 kg

La opción S371.LSP es un sistema certificado de montaje para **bola de remolque**, con las siguientes especificaciones:

- Max. D-valor = 20.2 kN
- Max. carga vertical S en el punto de enganche = 150 kg

En la mayoría de las situaciones de montaje, es recomendable usar un sistema de remolque de bola desmontable (Rockinger Varioblock o equivalente).



→ Plataforma trasera para furgones de fábrica

DH-LC2.07 • 500 - 750 kg



La DH-LC2 es una ejecución especial de la plataforma compacta de 2 cilindros DH-LC.07, adaptada para encajar en los furgones de fábrica con **chasis regular en forma de C** (Iveco Daily, Mercedes Vario, ...)

El paso desde el plato al piso del vehículo se realiza mediante una placa-puente avisagrada, disponible como opción con esta plataforma.

El concepto de elevación ha sido estudiado para maximizar el hueco bajo la plataforma, y reducir los recortes en el travesaño trasero del piso del vehículo a un mínimo insignificante.

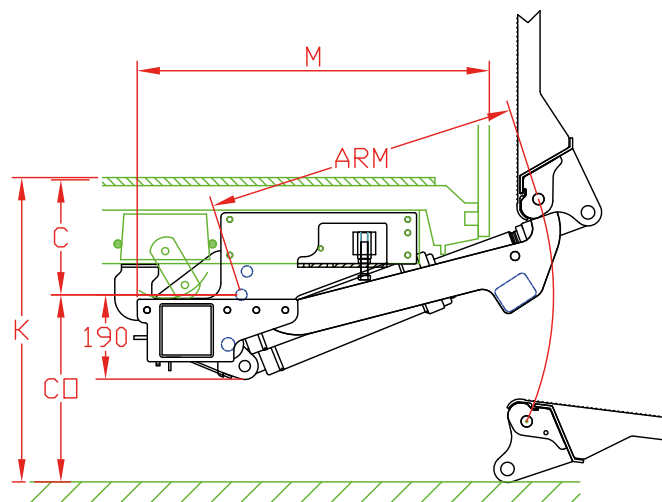
Capacidades

CAP	CG	LM
500 kg	500 mm	2,5 kNm
750 kg	500 mm	3,75 kNm

Pesos [ver pg. 11]

Plato de Aluminio	
1250 mm	205 kg
1450 mm	213 kg
1600 mm	219 kg

Adaptada para furgonetas con chasis en forma de C



Dimensiones de montaje

Brazo		700
K max.		1100
C max.		520
C min.		250
CO max.		580
M	a C max.	600
M	a C min.	750

Especificaciones Técnicas

Bastidor	120 x 120 mm
Cilindros	1 cilindro de elevación + 1 cilindro de inclinación
Inclinación automática a nivel del suelo	Si, mecánica
Material del plato	Aluminio ligero
Largos estándar de platos	Alu: 1250 - 1450 - 1600 mm
Anchos estándar de platos	Alu: 1450 mm Hasta 1550 en intervalos de 5 mm
Longitud de brazo	700 mm
Centros de brazo	350 (LCZ media puerta) - 600 mm
Mandos estándar	Panel de control de 3+1 botones (S094.3+1.Z) + interruptor de batería (S097.A)

Placas de montaje especiales disponibles para:

- Iveco Daily



→ Plataforma trasera para furgones de fábrica

DH-LC.15 • 1000 - 1500 kg



La DH-LC.15 ofrece una capacidad de elevación de 1500 kg. para las furgonetas de mayor capacidad, desde 4,5 a 7,5T PMA (p.e. Mercedes Vario, Iveco Daily,...)

El paso desde el plato al piso del vehículo se realiza mediante una placa-puente avisagrada, disponible como opción con esta plataforma.

El concepto de elevación ha sido estudiado para maximizar el hueco bajo la plataforma, y reducir los recortes en el travesaño trasero del piso del vehículo a un mínimo insignificante.

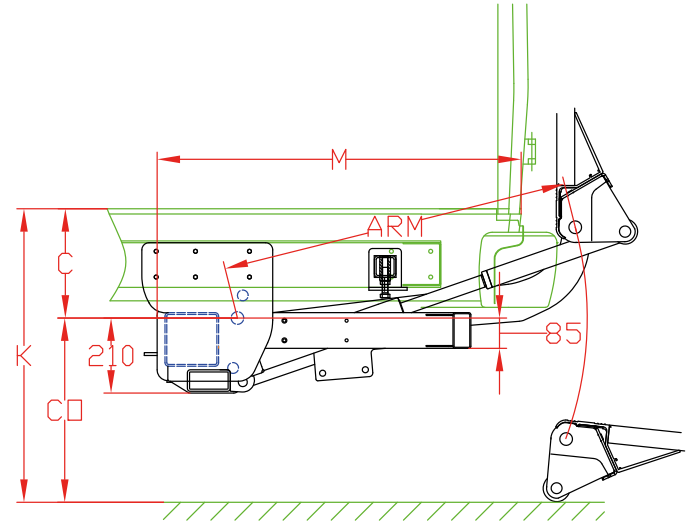
Capacidades

CAP	CG	LM
1000 kg	500 mm	5 kNm
1500 kg	600 mm	9 kNm

Pesos [ver pg. 11]

Plato de Aluminio	
1250 mm	330 kg
1450 mm	337 kg
1600 mm	342 kg

Para los furgones de fábrica de mayor capacidad



Dimensiones de montaje

Brazo	980
K max.	1500
C max.	850
C min.	300
CO max.	650
M a C max.	650
M a C min.	1015

Especificaciones Técnicas

Bastidor	150 x 150 mm
Cilindros	1 cilindro de elevación + 2 cilindros de inclinación
Inclinación automática a nivel del suelo	Si, mecánica
Material del plato	Aluminio ligero
Largos estándar de platos	Alu: 1250 - 1450 - 1600 mm Platos más largos bajo petición (S203)
Anchos estándar de platos	Hasta 1600 en intervalos de 5 mm
Logitud de brazo	980 mm
Centro de brazo	500 mm
Mandos estándar	Panel de control de 3+1 botones (S094.3+1.Z) + interruptor de batería (S097.A)

Placas de montaje especiales disponibles para:

- Mercedes Vario



→ Plataforma trasera para furgones de fábrica

DH-C001.03 • 300 kg



La plataforma de cassette DH-C001 se guarda limpiamente en una caja sellada bajo el piso de carga del vehículo. Esta solución mantiene **libre al acceso a través de las puertas traseras**, y no ocupa espacio dentro del vehículo.

La DH-C001 se puede montar en la mayoría de furgones de fábrica con una altura máxima al piso de carga de 850mm.

El plato plano es idóneo para manejar "jaulas", electrodomésticos, etc... No es adecuado para manejar palets.

Para mantener esta plataforma ligera, simple y económica, la retracción del plato se hace a mano.

Capacidad

CAP	CG	LM
300 kg	500 mm	1.5 kNm

Pesos [ver pg. 11]

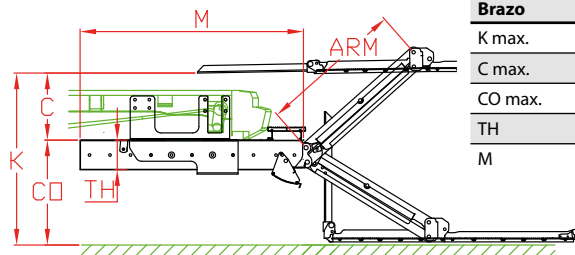
Plato de Aluminio	
Estándar	145 kg

Útil de tener a mano, para el uso ocasional



Dimensiones de montaje

Brazo	700
K max.	850
C max.	350
CO max.	500
TH	145
M	1090



Especificaciones Técnicas

Bastidor	2 brazos de elevación
Cilindros	2 cilindros de elevación + 2 estabilizadores fijos
Retracción dentro/fuera	<ul style="list-style-type: none"> Manual Retracción automática posible en el modelo DH-CH001.03
Inclinación automática a nivel del suelo	No necesaria, plato plano 20 mm
Material del plato	Marco de acero + perfiles de aluminio
Equipamiento del plato	<ul style="list-style-type: none"> Punto fijo del plato Freno de carros automático como opción (S950) Placa puente y "salva dedos" en el borde anterior del plato
Dimensiones estándar del plato	1280 x 800 mm
Mandos estándar	Mando a distancia con cable espiral de 2 botones (S001)



→ Plataforma para furgonetas, camiones, remolques y semi-remolques

DH-VZ.03 • 300 kg



La plataforma interior de columnas DH-VZ está diseñada para una gran variedad de vehículos multi-pasajeros, furgonetas, e incluso vehículos comerciales mayores.

En posición de descanso, el plato puede ser **guardado contra el panel lateral** del vehículo. Para su uso, el bastidor gira a posición de trabajo fuera del vehículo. Entonces el plato se abre a mano. Las funciones hidráulicas de elevación se operan a través de dos botones integrados en la columna de la plataforma.

El plato estándar se fabrica de una única pieza. Platos plegables (opción S719) están disponibles para vehículos con apertura de puertas insuficiente, para aumentar la superficie útil total del plato.

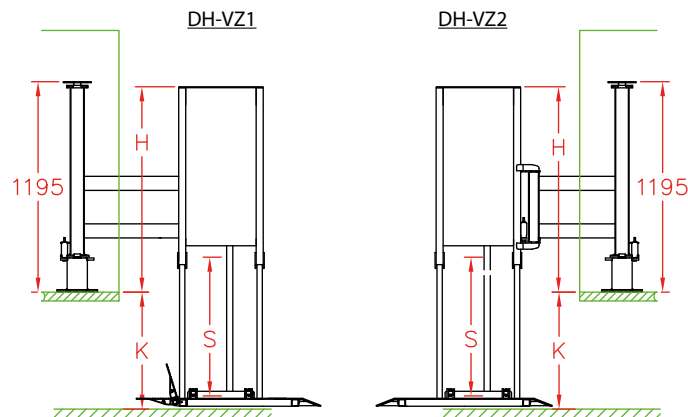
Capacidad

CAP	CG	LM
300 kg	500 mm	1.5 kNm

Pesos [ver pg. 11]

Plato de Aluminio	
Estándar	140 kg

Plataforma de columnas con acceso de puertas libre



Dimensiones de montaje

Carrera S	750	1150 (1)	1550 (2)
K max.	700	1100	1500
H	1165	1565	1965

(1) Opción S716 (2) Opción S717

Especificaciones Técnicas

Bastidor	<ul style="list-style-type: none"> Plataforma de columnas de un pilar VZ1: Bastidor con un punto de articulación. En posición de trabajo el plato permanece justo detrás de la carrocería. VZ2: Bastidor con 2 puntos de articulación. El plato puede girar hacia el suelo
Cilindros	1 cilindro de elevación
Inclinación automática a nivel del suelo	No necesario, plato plano 35mm
Material del plato	Marco de acero + plato de aluminio con superficie anti-deslizante
Detalles del plato	<ul style="list-style-type: none"> VZ1: puente avisagrado en el borde anterior del plato VZ2: plato de una sola pieza
Dimensiones estándar del plato	VZ1: 900x800 mm • VZ2: 900x1000 mm Otras dimensiones (S718) y plato plegable (S719) disponible bajo petición
Mandos estándar	control de 2 botones integrados en la columna de la plataforma



→ Plataforma para furgonetas, camiones, remolques y semi-remolques

DH-VZS.03 • 350 kg



En posición de descanso, la plataforma interior **DH-VZS** se guarda contra el panel de la carrocería, y ofrece al conductor **acceso libre y rápido** a través de las puertas. Para su uso, el plato es simplemente sacado fuera y abierto a mano. Un mando a distancia con cable espiral se usa para operar la plataforma arriba y abajo.

La DH-VZS es perfectamente adecuada para manejar “jaulas”, pequeñas máquinas y equipos, electrodomésticos, paquetes,...

Cumple las necesidades de los profesionales de la **distribución urbana**, los **vehículos de alquiler**, y el **uso ocasional** queriendo maximizar la flexibilidad de su vehículo

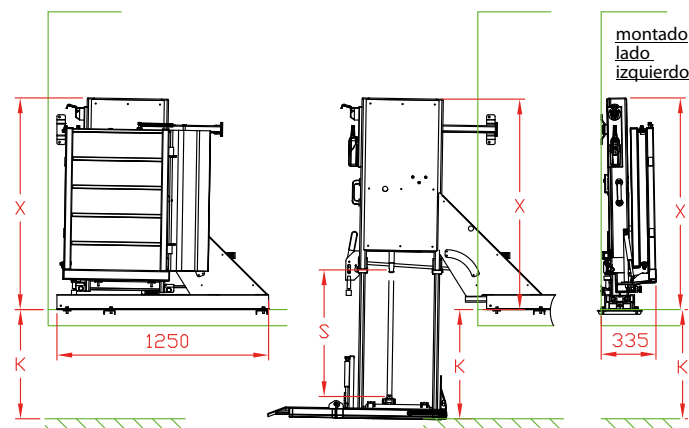
Capacidad

CAP	CG	LM
350 kg	500 mm	1.75 kNm

Pesos [ver pg. 11]

Plato de Aluminio	
1000x820 mm	155 kg

Ofreciendo acceso libre y máximo espacio de carga interior



Dimensiones de montaje

Carrera S	750	850	1150	1550 (*)
K max.	620	720	1020	1420
X	1250	1350	1650	2050

(*) opcional

Especificaciones Técnicas

Bastidor	Bastidor telescópico, deslizando dentro/fuera en unos railes montados en el piso del vehículo
Cilindros	1 cilindro de elevación
Retracción dentro/fuera	Manual, el plato se saca y se abre a mano
Material del plato	Marco de acero + plato de aluminio con superficie anti-deslizante
Dimensiones estándar de plato	1000x820x35 mm o 1050x1030x35 mm Otras dimensiones bajo petición
Especificaciones del plato	<ul style="list-style-type: none"> Plato plano para fácil acceso Borde anterior fijo en la parte de atrás Placa puente articulada en la parte frontal El plato se pliega para guardado compacto
Montaje	<ul style="list-style-type: none"> Montaje fácil y universal en una amplia gama de furgonetas Se puede montar a izquierda o derecha, en las puertas traseras o laterales
Mandos estándar	Mando a distancia con cable espiral de 2 botones (S001)



→ Plataforma para furgonetas, camiones, remolques y semi-remolques

DH-VZG.01 • 150 kg



La DH-VZG es una plataforma interior compacta segura y fácil de usar, diseñada para manejar objetos pequeños (paquetes, cajas, barriles, pequeña maquinaria,...)

La opción S970 está especialmente adaptada para **botellas de gas**. Incluye un plato más pequeño, y una sujeción para asegurar las botellas en posición vertical

La DH-VZG está disponible con un bastidor fijo o articulado (ver página derecha)

Capacidad

CAP

150 kg

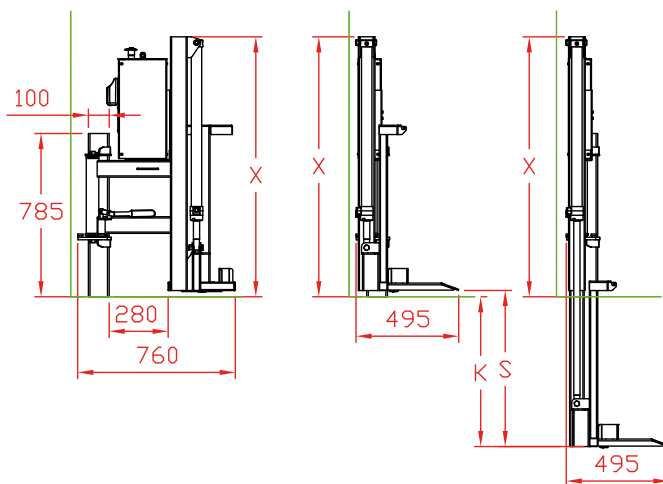
Pesos [ver pg. 11]

Plato de Acero

Estándar

70 kg

Plataforma simple, compacta para las cargas más pequeñas



Dimensiones de montaje

Carrera S	750
K max.	725
X	1250

Especificaciones Técnicas

Bastidor	Columna única con mecanismo de elevación telescópico
Tipo 1: Bastidor fijo	El plato se desplaza recto arriba/abajo desde su posición de montaje en el vehículo (solo adecuada para chasis con carrocería, no para furgones de fábrica)
Tipo 2: Bastidor articulado	El plato puede girar desde su posición de descanso dentro del vehículo a una posición de trabajo fuera del vehículo, entonces desplazarse arriba/abajo (se puede montar tras las puertas traseras o laterales; se puede montar en furgones de fábrica)
Cilindros	1 cilindro de elevación
Dimensiones estándar de plato	600x480 mm Opción S970 plataforma para GAS: 315x340 mm
Especificaciones del plato	Plato plano de fácil acceso, acero
Montaje	Única columna, para montar en el piso del vehículo y en el lateral de la carrocería.
Mandos estándar	Mando a distancia con cable espiral de 2 botones (S001)

Plataformas verticales



3



→ Plataforma vertical para vehículos comerciales ligeros

DH-LC.07 • 500 - 750 kg



La DH-LC de dos cilindros es el comienzo de la gama de plataformas verticales DHOLLANDIA. Gracias a su simplicidad, tiene un precio atractivo y un bajo coste de mantenimiento. Esta plataforma compacta es ideal para equipar **vehículos de alquiler** y **vehículos comerciales** para trabajos ligeros.

La DH-LC está disponible con una amplia variedad de placas de montaje rápido para encajar en la mayoría de furgonetas comerciales y camiones ligeros de hasta 7.5T PMA, así como en pequeños remolques y semi-remolques.

Capacidades

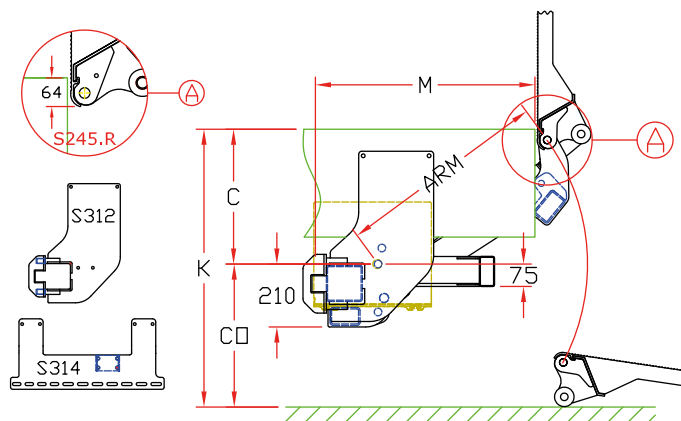
CAP	CG	LM
500 kg	500 mm	2.5 kNm
750 kg	600 mm	4.5 kNm

Pesos [ver pg. 11]

Plato de Aluminio	
1250 mm	199 kg
1450 mm	207 kg
1600 mm	213 kg

Pesos incluido paragolpes CE

Plataforma compacta y básica de 2-cilindros



Dimensiones de montaje

Brazo		700	850
K max.		1090	1310
C max.		520	620
C min.		300	300
CO max.		570	670
M	a C max.	675	785
M	a C min.	820	975

Especificaciones Técnicas

Bastidor	120 x 120 mm
Cilindros	1 cilindro de elevación + 1 cilindro de inclinación
Inclinación automática a nivel del suelo	Si, mecánica
Material del plato	Aluminio ligero
Distancia a restar del plato al cerrar	-64 mm
Largos estándar de plato	1250 - 1450 - 1600 mm (max. 1800)
Anchos estándar de platos	Hasta 2550 en intervalos de 5 mm
Longitudes de brazos	700 - 850 mm
Centros de brazo	620 mm
Mandos estándar	Mandos integrados en la caja del grupo con joystick, botón pulsador de seguridad y desconector de batería (S516.BP)



→ Plataforma vertical para vehículos comerciales ligeros

DH-LM.10 • 500 - 1000 kg



La DH-LM.10 de 4 cilindros es la plataforma DHOLLANDIA **más vendida** en la gama de capacidades ligeras. Gracias a su **superior estabilidad** y su rendimiento en comparación con su competidora de 2 cilindros, y su precio competitivo, ofrece una **excelente relación calidad-precio**.

Es ideal para cualquier trabajo de transporte y distribución de hasta 1000 kg. de capacidad útil. Se adapta a furgonetas comerciales y camiones ligeros de hasta 7.5T PMA, pero puede también montarse en pequeños remolques y semi-remolques.

Capacidades

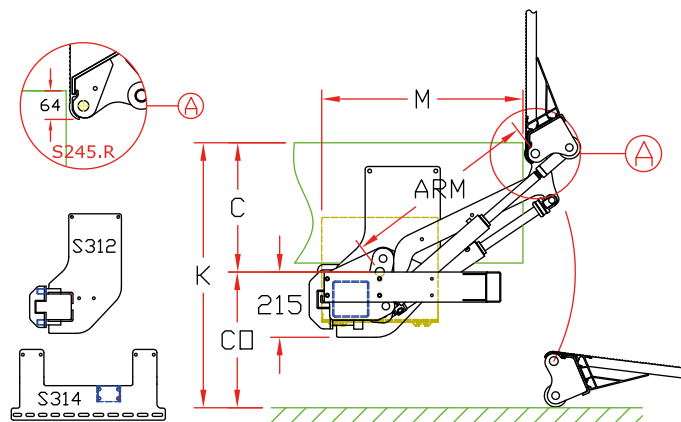
CAP	CG	LM
500 kg	500 mm	2.5 kNm
750 kg	600 mm	4.5 kNm
1000 kg	600 mm	6 kNm

Pesos [ver pg. 11]

Plato de Aluminio	
1250 mm	205 kg
1450 mm	213 kg
1600 mm	219 kg
1800 mm	229 kg

Pesos incluido paragolpes CE

La más vendida: estabilidad superior y rendimiento



Dimensiones de montaje

Brazo		650	750	850 (*)
K max.		1080	1220	1370
C max.		530	610	690
C min.		250	300	350
CO max.		550	610	680
M	a C max.	580	640	700
M	a C min.	770	870	950

(*) 850 brazo opcional. Consulte con DHOLLANDIA para la mejor solución

Especificaciones Técnicas

Bastidor	120 x 120 mm
Cilindros	2 cilindros de elevación + 2 cilindros de inclinación
Inclinación Automática a nivel del suelo	Si, mecánica
Material del plato	Alu o acero (acero=1000 Kg. solo)
Distancia a restar del plato al cerrar	-64
Largos estándar de platos	Acero: 1250-1500 mm (max. 1500) Alu: 1250-1450-1600-1800 mm (max. 2000)
Anchos estándar de platos	Acero: 2350-2480-2500-2520-2550 mm Alu: hasta 2550 en intervalos de 5 mm
Longitudes de brazos	650 - 750 - 850 mm
Centros de brazo	510 - 660 - 1200 mm
Mandos estándar	Controles integrados en la caja del grupo con joystick, botón de seguridad giratorio y desconectador de batería (S516.BP)



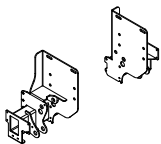
→ Plataforma vertical para vehículos comerciales ligeros

DH-LMQ.07 / 10 • 500 - 1000 kg

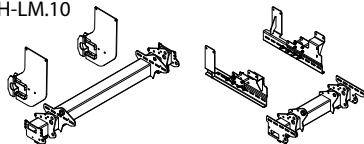


La DH-LMQ.07 (500-750 kg) y DH-LMQ.10 (500-1000 kg) están equipadas con placas de montaje pre-soldadas. La robusta construcción de 4 cilindros sin travesaños la hace **más ligera** y permite dejar la **rueda de repuesto en su posición original** (en la mayoría de los casos), sin comprometer la estabilidad.

DH-LMQ



DH-LC.07
DH-LM.10



Capacidades

CAP	CG	LM
500 kg	500 mm	2.5 kNm
750 kg	600 mm	4.5 kNm
1000 kg (*)	600 mm	6 kNm

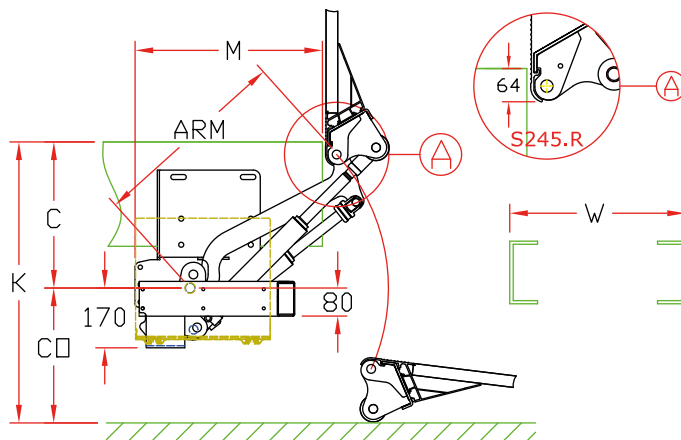
(*) DH-LMQ.10 solo

Pesos [ver pg. 11]

LMQ.07		LMQ.10	
1250 mm	180 kg	1250 mm	195 kg
1450 mm	188 kg	1450 mm	203 kg
1600 mm	194 kg	1600 mm	209 kg

Pesos incluido paragolpes CE

Plataforma ligera de 4 cilindros para voladizos cortos



Dimensiones de montaje

Brazo		570	650	750	850 (*)
		LMQ.07		LMQ.10	
K max.		980	1060	1220	1380
C max.		500	530	610	690
C min.		250	300	300	350
CO max.		480	530	610	690
M	a C max.	450	540	600	660
M	a C min.	650	710	815	905

(*) Brazo de 850 opcional. Preferentemente use DH-LMQ.15 con brazo de 820. Consulte con DHOLLANDIA para la mejor solución

Especificaciones Técnicas

Bastidor	Bastidor compacto para voladizos cortos
Cilindros	2 cilindros de elevación + 2 cilindros de inclinación
Inclinación Automática a nivel del suelo	Si, mecánica
Material del plato	Aluminio ligero
Distancia a restar del plato al cerrar	-64
Largos estándar de platos	LMQ.07: 1250 - 1450 - 1600 max. LMQ.10: 1250 - 1450 - 1600 - 1800 max.
Anchos estándar de platos	Hasta 2550 en intervalos de 5 mm
Longitudes de brazos	LMQ.07: 570 mm LMQ.10: 650 - 750 - 850 mm
Centros de brazo CA	CA=870 W=755 • CA=975 W=860
Mandos estándar	Controles integrados en la caja del grupo con joystick, botón de seguridad giratorio y desconectador de batería (S516.BP)



→ Plataforma vertical para camiones, remolques y semi-remolques de tamaño medio

DH-LM.15 • 1000 - 1500 kg



La DH-LM.15 supone el enlace que faltaba entre las plataformas de 1000 y 2000 kg. de capacidad

Es considerablemente más ligera y requiere menos voladizo que la DH-LM.20; más fuerte y más robusta que la DH-LM.10. Por lo tanto, es la plataforma ideal para camiones de 7,5 a 12T PMA, y es recomendada como la mejor alternativa a la DH-LM.10 y DH-LMQ.10 con brazo de 850 mm, o plataformas de 1000 kg con platos superiores a 1600 mm.

Las placas de montaje van atornilladas y son completamente ajustables en anchura.

Capacidades

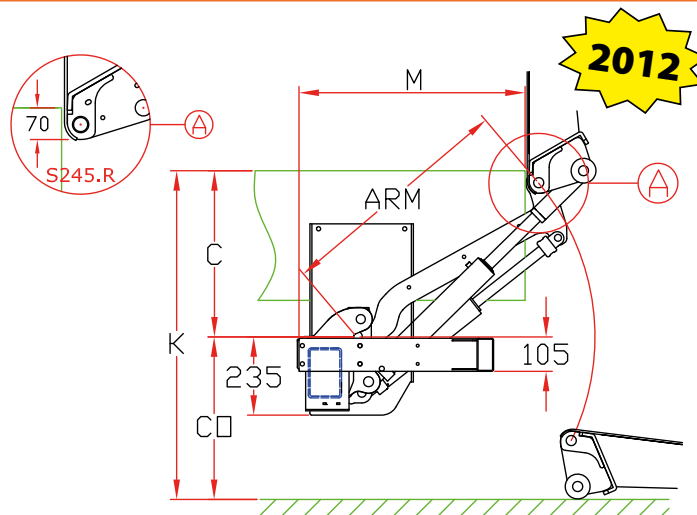
CAP	CG	LM
1000 kg	600 mm	6 kNm
1500 kg	750 mm	11.25 kNm

Pesos [ver pg. 11]

Plato de Acero		Plato de Aluminio	
1500 mm	415 kg	1600 mm	295 kg
1750 mm	465 kg	1800 mm	306 kg

Pesos incluido paragolpes CE

Modelo ligero de transición entre LM.10 y LM.20



Dimensiones de montaje

Brazo		720	800	880
K max.		1165	1270	1385
C max.		580	640	705
C min.		300	350	400
CO max.		585	630	680
M	a C max.	610	665	710
M	a C min.	810	875	940

Especificaciones Técnicas

Bastidor	100 x 150 mm
Cilindros	2 cilindros de elevación + 2 cilindros de inclinación
Inclinación automática a nivel del suelo	Si, mecánica
Material del plato	Aluminio o Acero
Distancia a restar del plato al cerrar	-70 mm
Largos estándar de platos	Acero: 1500 - 1750 mm (max. 2000) Alu: 1600 - 1800 mm (max. 2000)
Anchos estándar de platos	Acero: 2350 - 2480 - 2500 - 2520 - 2550 mm Alu: hasta 2550 en intervalos de 5 mm
Longitudes de brazos	780 - 880 mm
Centro de brazo CA	1150 mm
Mandos estándar	Mandos integrados en la caja del grupo con joystick, botón pulsador de seguridad y desconector de batería (S516.BP)

Nota: modelo del año 2012. Todos los datos son provisionales



→ Plataforma vertical para camiones, remolques y semi-remolques

DH-LM.20 • 1500 - 2000 kg



La DH-LM.20 es una plataforma de **capacidad media extremadamente versátil**, apropiada para camiones comerciales de más de 7,5T PMA, remolques y semi-remolques.

Esta poderosa plataforma de 4 cilindros está disponible con platos de acero reforzado o platos ligeros de aluminio de hasta 2250 mm.

Aplicaciones especiales disponibles: plataforma de **medio plato** (DH-LMZ); plataforma para combinación camión-remolque con **barra de arrastre** (tren de carretera) (DH-LV); adaptaciones para el **enganche de remolque** entre los travesaños del chasis (brazo LMK); para **voladizos muy cortos** (DH-LMP) y para vehículos con volquete (DH-KA).

Capacidades

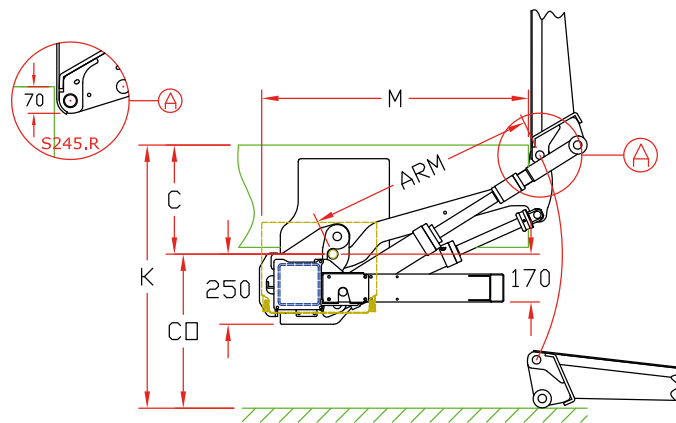
CAP	CG	LM
1500 kg	750 mm	11.25 kNm
2000 kg	750 mm	15 kNm

Pesos [ver pg. 11]

Plato de Acero		Plato de Aluminio	
1500 mm	490 kg	1600 mm	400 kg
1750 mm	540 kg	1800 mm	415 kg
2000 mm	585 kg	2000 mm	430 kg

Pesos incluido paragolpes CE

La más vendida en el rango de capacidad media



Dimensiones de montaje

Brazo		820	880	940	1000	1100
K max.		1305	1390	1490	1560	1725
C max.		675	720	770	815	895
C min.		300	350	400	400	450
CO max.		630	670	720	745	830
M	a C max.	730	770	800	840	900
M	a C min.	990	1035	1080	1150	1230

Especificaciones Técnicas

Bastidor	150 x 150 mm
Cilindros	2 cilindros de elevación + 2 cilindros de inclinación
Inclinación Automática a nivel del suelo	Sí, mecánica
Material	Aluminio o acero
Distancia a restar del plato al cerrar	-70 mm
Largos estándar de platos	Acero: 1500 - 1750 - 2000 mm (max. 2250) Alu: 1600 - 1800 - 2000 mm (max. 2250)
Anchos estándar de platos	Acero: 2350 - 2480 - 2500 - 2520 - 2550 mm Alu: hasta 2550 en intervalos de 5 mm
Longitudes de brazo	820 - 880 - 940 - 1000 - 1100 mm
Centros de brazo	800 - 1150 - 1300 - 1550 mm
Mandos estándar	Caja de mandos exterior con joystick, botón de seguridad giratorio y desconector de batería (S008.BT)



→ Plataforma vertical para camiones, remolques y semi-remolques

DH-LCZ / LMZ • 500 - 2000 kg



Las plataformas verticales DH-LC.07, DH-LM.10 y DH-LM.20 están disponibles con **media puerta o ancho parcial** ①, o con plato avisagrado plegable ②.

Estas plataformas dejan una de las puertas traseras del vehículo libre, ofreciendo un acceso rápido y sin obstáculos al espacio de carga en cualquier momento.

Capacidades

CAP	CG	LM
500 kg	500 mm	2.5 kNm
750 kg	600 mm	4.5 kNm
1000 kg	600 mm	6 kNm
1500 kg	750 mm	11,25 kNm
2000 kg	750 mm	15 kNm

Uso ocasional, acceso rápido al espacio de carga



Dimensiones de montaje

Las plataformas con ancho a medida o plegables son fabricadas bajo pedido en función de las dimensiones específicas del vehículo y de la carrocería.

Contacte con el departamento comercial de DHOLLANDIA para más información.



→ Plataforma vertical para camiones, remolques y semi-remolques

DH-LM.30 • 1500 - 3000 kg



La plataforma vertical DH-LM.30 es una poderosa herramienta para el trabajo duro diario en circunstancias "hostiles". Es ideal para las aplicaciones más exigentes en los transportes de negocios más habituales como **supermercados y distribución de alimentos**.

El robusto bastidor con ejes de articulación reforzados y los largos cilindros, están diseñados principalmente para capacidades de 2500 a 3000 kg, pero está también disponible como mejora en las versiones de 1500-2000 kg.

Con un plato grande (de 2300 a más de 3000 mm), la DH-LM.30 puede fácilmente hacer de puerta trasera de la carrocería.

Capacidades

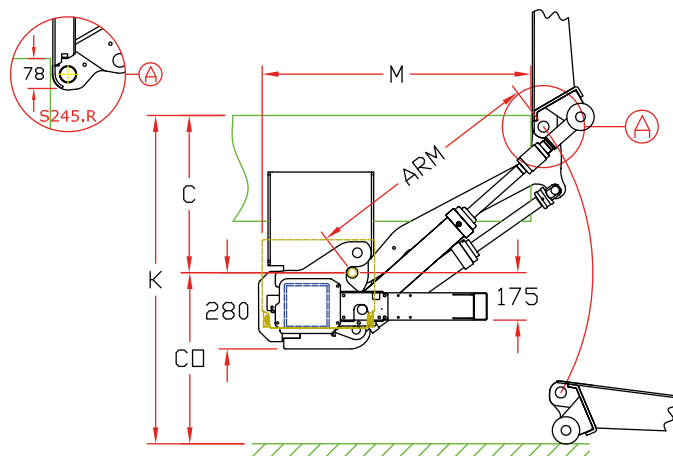
CAP	CG	LM
1500 kg	1000 mm	15 kNm
2000 kg	1000 mm	20 kNm
2500 kg	1000 mm	25 kNm
3000 kg	1000 mm	30 kNm

Pesos [ver pg. 11]

Plato de Acero		Plato de Aluminio	
1750 mm	590 kg	1800 mm	480 kg
2000 mm	640 kg	2000 mm	495 kg

Pesos incluido paragolpes CE

Plataforma poderosa y robusta para el trabajo intensivo.



Dimensiones de montaje

Brazo		880	940	1000	1100	1200
K max.		1420	1500	1590	1730	1870
C max.		730	780	820	900	980
C min.		300	350	400	450	500
CO max.		690	720	770	830	890
M	a C max.	845	880	920	970	1030
M	a C min.	1125	1170	1215	1300	1395

Especificaciones Técnicas

Bastidor	180 x 180 mm
Cilindros	2 cilindros de elevación + 2 cilindros de inclinación
Inclinación automática a nivel del suelo	Si, mecánica
Material del plato	Aluminio o Acero
Distancia a restar del plato al cerrar	-78 mm
Largos estándar de platos	Acero: 1750 - 2000 mm (max. 4500) Alu: 1800 - 2000 mm (max. 4500)
Anchos estándar de platos	Acero: 2350 - 2480 - 2500 - 2520 - 2550 mm Alu: hasta 2550 en intervalos de 5 mm
Longitudes de brazo	880 - 940 - 1000 - 1100 - 1200 mm
Centros de brazo	800 - 1150 - 1300 - 1550 mm
Mandos estándar	Caja de mandos exterior con joystick, botón de seguridad giratorio y desconector de batería (S008.BT)



→ Plataforma vertical para camiones, remolques y semi-remolques

DH-LSU.40 • 3000 - 4000 kg



La DH-LSU.40 es una plataforma poderosa para **cargas pesadas situadas en un centro de gravedad alejado** de la traseira del vehículo.

Es usada habitualmente para el transporte de coches. La opción S880.LSU incluye una extensión del plato de 3000mm; 2 rampas plegables de aluminio de 1500mm y patas estabilizadoras hidráulicas.

La versión DH-LSU.40 3000 kg. puede ser usada para coches de hasta 2000 kg. Para coches entre 2000 y 3000 kg. el modelo DH-LSU.60 4000 kg. es más apropiado.

Capacidades

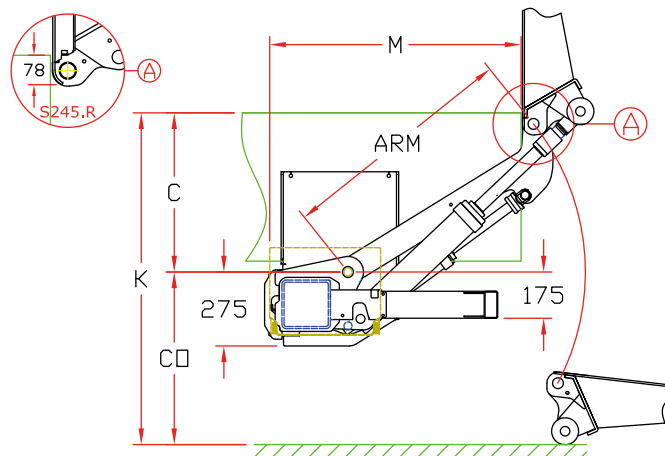
CAP	CG	LM
3000 kg	1000 mm	30 kNm
3500 kg	1000 mm	35 kNm
4000 kg	1000 mm	40 kNm

Pesos [ver pg. 11]

Plato de Acero	
2000 mm	710 kg

Pesos incluido paragolpes CE

Para transporte de coches y otras cargas grandes y pesadas



Dimensiones de montaje

Brazo		820	880	940	1000	1200
K max.		1310	1420	1500	1580	1900
C max.		660	720	760	810	910
C min.		300	300	350	400	450
CO max.		650	700	740	770	990
M	a C max.	790	815	860	890	1080
M	a C min.	1030	1095	1140	1185	1380

Especificaciones Técnicas

Bastidor	180 x 180 mm
Cilindros	2 cilindros de elevación + 2 cilindros de inclinación
Inclinación automática a nivel del suelo	Si, cilindro con memoria hidráulica
Material del plato	Acero o aluminio (alu = max. 3000 kg)
Distancia a restar del plato al cerrar	-78 mm
Largos estándar de platos	2000 mm (max. 4500)
Anchos estándar de platos	Acero: 2350 - 2480 - 2500 - 2520 - 2550 mm Alu: hasta 2550 en intervalos de 5 mm
Longitudes de brazo	820 - 880 - 940 - 1000 - 1200 mm
Centros de brazo	800 - 1150 - 1300 - 1550 mm
Mandos estándar	Caja de mandos exterior con joystick, botón de seguridad giratorio y desconector de batería (S008.BT)



→ Plataforma vertical para camiones, remolques y semi-remolques

DH-LSU.60 • 4000 - 6000 kg



La DH-LSU.60 para trabajos duros, está diseñada para levantar **capacidades extremas de 4.000 a 6.000 kg**, y es usada principalmente para el transporte de maquinaria pesada, carretillas elevadoras, tractores etc...

La profundidad del plato de acero puede extenderse para que haga de puerta trasera de la carrocería, y puede ser modificado para que incline a posición de rampa (bajo petición).

Las patas hidráulicas de estabilización son standard en la DH-LSU.60. Es importante contar con un chasis suficientemente reforzado para el montaje de este tipo de plataforma.

Capacidades

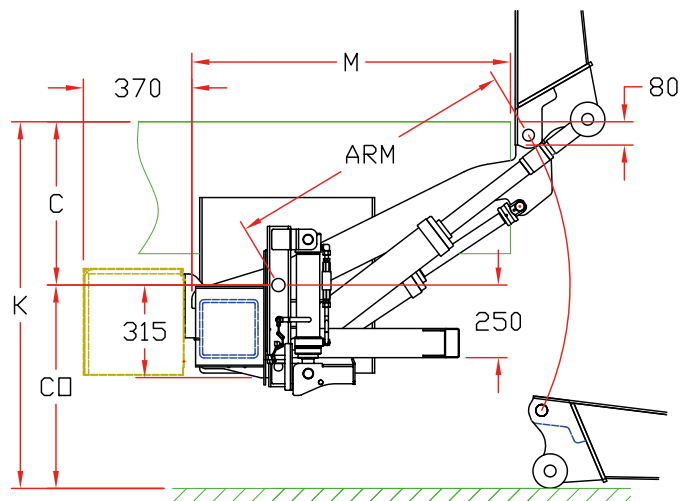
CAP	CG	LM
4000 kg	1000 mm	40 kNm
5000 kg	1000 mm	50 kNm
6000 kg	1000 mm	60 kNm

Pesos [ver pg. 11]

Plato de Acero	
2000 mm	1130 kg

Pesos incluido paragolpes CE

Más allá de la competición: capacidades extremas de carga hasta 6T



Dimensiones de montaje

Brazo		1000
K max.		1610
C max.		775
C min.		200
CO max.		835
M	a C max.	920 (+375) (*)
M	a C min.	1225 (+375) (*)

(*) incluido motor montado centrado al frente del bastidor

Especificaciones Técnicas

Bastidor	200 x 200 mm
Cilindros	2 cilindros de elevación + 2 cilindros de inclinación
Inclinación automática a nivel del suelo	Si, con cilindro con memoria hidráulica
Material del plato	Plataforma de acero reforzado
Distancia a restar del plato al cerrar	-80 mm (plato con borde recto S245.F)
Largos estándar de platos	Acero: 2000 mm (max. 4500)
Anchos estándar de platos	Acero: 2350 - 2480 - 2500 - 2520 - 2550 mm
Longitud de brazo	1000 mm
Centros de brazo	1200 - 1400 - 1600 mm
Mandos estándar	Caja de mandos exterior con joystick, botón de seguridad giratorio y desconector de batería (S008.BT)



→ Plataforma vertical para camiones, remolques y semi-remolques

DH-LSU.90 • 7500 - 9000 kg



La DH-LSU.90 para trabajos duros, está diseñada para levantar **capacidades extremas de 7.500 a 9.000 kg.** y es usada principalmente para el transporte de maquinaria pesada, carretillas elevadoras, tractores etc...

La profundidad del plato de acero puede extenderse para que haga de puerta trasera de la carrocería, y puede ser modificado para que incline a posición de rampa (bajo petición).

Las patas hidráulicas de estabilización son estándar en la DH-LSU.90. Es importante contar con un chasis suficientemente reforzado para el montaje de este tipo de plataforma.

Capacidades

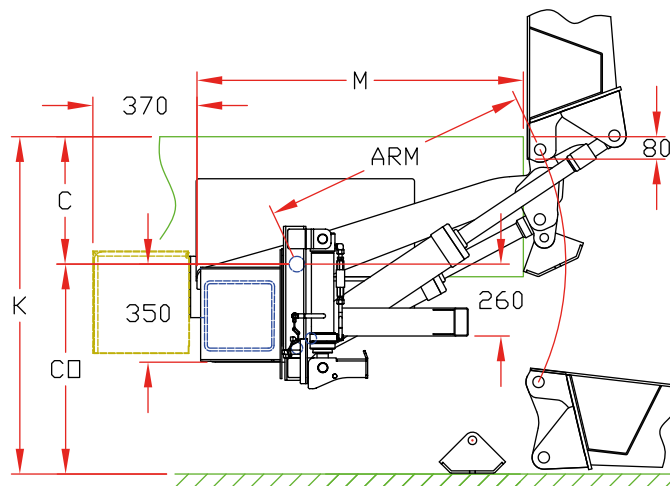
CAP	CG	LM
7500 kg	1000 mm	75 kNm
9000 kg	1000 mm	90 kNm

Pesos [ver pg. 11]

Plato de Acero	
2000 mm	1500 kg

Pesos incluido paragolpes CE

El tope: capacidades de elevación extrema hasta 9T



Dimensiones de montaje

Brazo		960
K max.		1460
C max.		625
C min.		200
CO max.		835
M	a C max.	1065 (+370) (*)
M	a C min.	1260 (+370) (*)

(*) incluido motor montado centrado al frente del bastidor

Especificaciones Técnicas

Bastidor	250 x 250 mm
Cilindros	2 cilindros de elevación + 2 cilindros de inclinación
Inclinación automática a nivel del suelo	Si, con cilindro con memoria hidráulica
Material del plato	Plato de acero reforzado
Distancia a restar del plato al cerrar	-80 mm (borde de plato recto S245.F)
Largos estándar de platos	Acero: 2000 mm (max. 4500)
Anchos estándar de platos	Acero: 2350 - 2480 - 2500 - 2520 - 2550 mm
Longitud de brazo	960 mm
Centros de brazo	1200 - 1400 - 1600 mm
Mandos estándar	Caja de mandos exterior con joystick, botón de seguridad giratorio y desconector de batería (S008.BT)



→ Plataforma vertical para voladizo corto

DH-LSP4.10 • 500 - 1000 kg



La DH-LSP4 está equipada con un bastidor compacto y unos **cilindros muy cortos de elevación**.

Es ideal para situaciones de montaje hechas a medida donde los modelos estándar DH-LC.07, DH-LM.10, DH-LMQ.07 no se pueden usar. Principalmente, es para vehículos comerciales con voladizo insuficiente desde el guardabarros, o desde la amortiguación hasta el final del vehículo.

La construcción de 4 cilindros garantiza una estabilidad óptima tanto longitudinal como transversalmente.

Capacidades

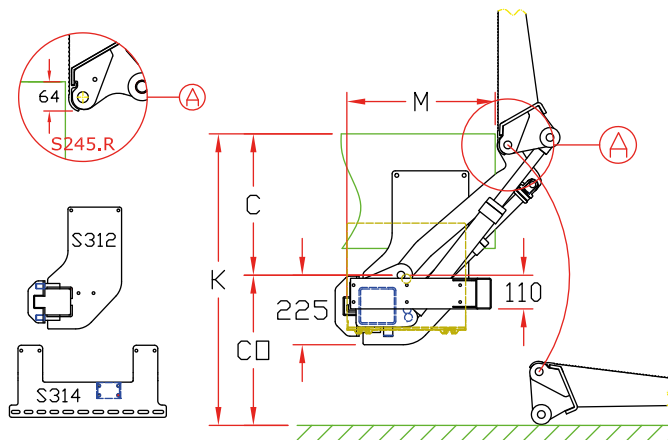
CAP	CG	LM
500 kg	500 mm	2.5 kNm
750 kg	600 mm	4.5 kNm
1000 kg	600 mm	6 kNm

Pesos [ver pg. 11]

Plato de Aluminio	
1250 mm	210 kg
1450 mm	218 kg
1600 mm	224 kg
1800 mm	234 kg

Pesos incluido paragolpes CE

Adaptada para voladizos muy cortos



Dimensiones de montaje

Brazo		550
K max.		920
C max.		465
C min.		200
CO max.		455
M	a C max.	480
M	a C min.	660

Especificaciones Técnicas

Bastidor	120 x 120 mm
Cilindros	2 cilindros de elevación + 2 cilindros de inclinación
Inclinación automática a nivel del suelo	Si, cilindro con memoria hidráulica
Material del plato	Aluminio
Distancia a restar del plato al cerrar	-64 mm
Largos estándar de platos	Alu: 1250-1450-1600-1800 mm (max. 2000)
Anchos estándar de platos	Alu: hasta 2550 en intervalos de 5 mm
Longitud de brazo	550 mm
Centros de brazo	510 - 1200 - 1450 mm
Mandos estándar	Caja de mandos exterior con joystick, botón de seguridad giratorio y desconector de batería (S008.BT)



→ Plataforma vertical para voladizo corto

DH-LMP.20 • 1500 - 2000 kg



La DH-LMP.20 está equipada con un **bastidor compacto** que requiere 100 mm menos de voladizo que el modelo estándar DH-LM.20. Está especialmente adaptada para encajar en camiones, remolques y semi-remolques con un voladizo muy corto detrás del eje trasero o desde el final de ballesta en el chasis del vehículo (ej.: camiones militares; camiones urbanos con eje trasero direccional,...)

Esta plataforma de 4 cilindros está disponible con platos de acero reforzado o con platos mas ligeros de aluminio de hasta 2250 mm.

Capacidades

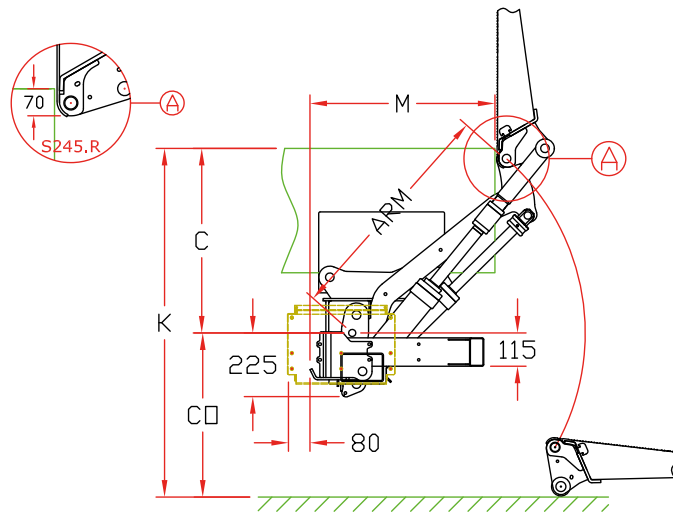
CAP	CG	LM
1500 kg	750 mm	11.25 kNm
2000 kg	750 mm	15 kNm

Pesos [ver pg. 11]

Plato de Acero		Plato de Aluminio	
1500 mm	490 kg	1600 mm	400 kg
1750 mm	540 kg	1800 mm	415 kg
2000 mm	585 kg	2000 mm	430 kg

Pesos incluido paragolpes CE

Adaptada para voladizos muy cortos



Dimensiones de montaje

Brazo		820	880	940	1000	1100
K max.		1305	1390	1490	1560	1725
C max.		675	720	770	815	895
C min.		300	350	400	400	450
CO max.		630	670	720	745	830
M	a C max.	630	670	700	740	800
M	a C min.	890	935	980	1050	1130

Especificaciones Técnicas

Bastidor	Bastidor compacto para voladizo muy corto
Cilindros	2 cilindros de elevación + 2 cilindros de inclinación
Inclinación automática a nivel del suelo	Si, mecánica
Material del plato	Aluminio o Acero
Distancia a restar del plato al cerrar	-70 mm
Largos estándar de platos	Acero: 1500 - 1750 - 2000 mm (max. 2100) Alu: 1600 - 1800 - 2000 mm (max. 2100)
Anchos estándar de platos	Acero: 2350 - 2480 - 2500 - 2520 - 2550 mm Alu: hasta 2550 en intervalos de 5 mm
Longitudes de brazo	820 - 880 - 940 - 1000 - 1100 mm
Centros de brazo	1150 - 1300 - 1550 mm
Mandos estándar	Caja de mandos exterior con joystick, botón de seguridad giratorio y desconector de batería (S008.BT)



→ Plataforma vertical para camiones con enganche para remolque

DH-LV.40 • 1500 - 4000 kg



La DH-LV está diseñada para camiones con barra de enganche montada debajo del chasis, para usar en combinación con un remolque de eje central (tren de carretera).

Está equipada con un **paragolpes articulado**, que se puede bajar hasta la altura legal cuando el camión va SIN REMOLQUE, y puede ser elevado salvando la lanza cuando el remolque está ACOPLADO al camión. La DH-LV permite al operador cargar y descargar el camión sin desenganchar el remolque.

Capacidades

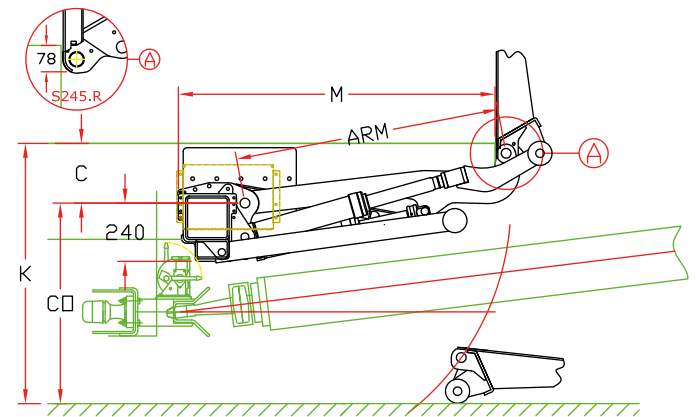
CAP	CG	LM
1500 kg	1000 mm	15 kNm
2000 kg	1000 mm	20 kNm
2500 kg	1000 mm	25 kNm
3000 kg	1000 mm	30 kNm
3500 kg	1000 mm	35 kNm
4000 kg	1000 mm	40 kNm

Pesos [ver pg. 11]

Plato de Acero		Plato de Aluminio	
1750 mm	655 kg	1800 mm	535 kg
2000 mm	700 kg	2000 mm	550 kg

Pesos incluido paragolpes CE

Para combinaciones camión-remolque con barra de arrastre.



Dimensiones de montaje

Brazo		1100
K max.		1660
C max.		730
C min.		150
CO max.		930
M	a C max.	1090
M	a C min.	1330

Especificaciones Técnicas

Bastidor	Bastidor construido alrededor del enganche del remolque
Cilindros	2 cilindros de elevación + 2 cilindros de inclinación
Inclinación automática a nivel del suelo	Si, con cilindro con memoria hidráulica
Material del plato	Aluminio o Acero
Distancia a restar del plato al cerrar	-78 mm
Largos estándar de platos	Acero: 1750 - 2000 mm (max. 4500) Alu: 1800 - 2000 mm (max. 4500)
Anchos estándar de platos	Acero: 2350 - 2480 - 2500 - 2520 - 2550 mm Alu: hasta 2550 en intervalos de 5 mm
Longitud de brazo	1100 mm
Centros de brazo	1300 mm
Mandos estándar	Caja de mandos exterior con joystick, botón de seguridad giratorio y desconector de batería (S008.BT)



Construcciones especiales bajo pedido

DH-KA.20 Opción S401

750 - 2000 kg
Adaptación especial para vehículos con volquete



Opción S239

Plato plegable horizontalmente para reducir la resistencia al viento e incrementar el ahorro de combustible



Opción S238

Plato plegable vertical para objetos largos que sobresalgan de la trasera del vehículo



DH-LM.30.03 Opción S403

1500-3000 kg
Adaptación especial con paragolpes ajustable (en altura y profundidad), y cilindros de inclinación de doble acción



Opción S242

1500-3000 kg
Plato DH-LMI con panel aislante, para carrocerías frigoríficas



DH-LK.15

1250 - 1500 kg
Plato plano, ideal para "jaulas" con ruedas y cargas muy pesadas (p.e.botellas de gas)



Plataformas retráctiles



4



→ Plataforma retráctil para furgonetas y camiones ligeros

DH-SC.04 • 400 kg



La plataforma **retráctil urbana** DH-SC.04 está especialmente diseñada para montar en chasis furgoneta y en camiones comerciales ligeros.

En posición de descanso, la plataforma se guarda de forma segura debajo del chasis del vehículo, y el conductor tiene acceso libre al espacio de carga dentro del vehículo.

En posición de trabajo, el plato ofrece suficiente espacio de trabajo para manipular “jaulas”, electrodomésticos, paquetes, etc...

Gracias a su bajo peso y gran flexibilidad, la DH-SC.04 es ideal para la **distribución urbana**.

Para mantener este bajo peso, y su precio atractivo, la retracción del plato se realiza a mano.

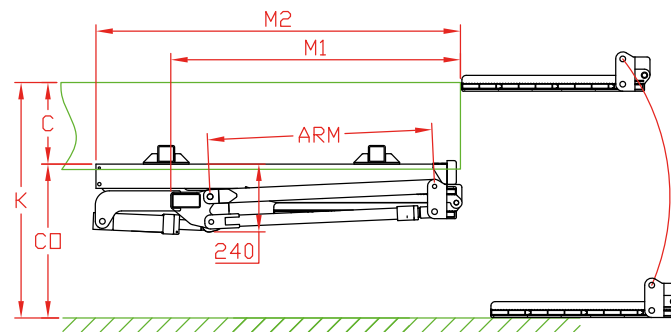
Capacidad

CAP	CG	LM
400 kg	500 mm	2 kNm

Pesos [ver pg. 11]

Plato ALU / ALU	
1400x860 mm	150 kg

Plataforma retráctil urbana con retracción manual



Dimensiones de montaje

Brazo	800 estándar	900 opcional	950 opcional
K max.	1100	1250	1320
C max.	400	495	535
CO max.	700	755	785
M1	1040	1140	1190
M2	1300	1400	1450

Especificaciones Técnicas

Bastidor	100 x 50 mm
Cilindros	2 cilindros de elevación + 2 estabilizadores fijos
Retracción dentro/fuera	Manual
Inclinación automática a nivel del suelo	No necesario, plato plano para fácil acceso
Material del plato	Marco de acero + perfiles de aluminio
Largos estándar de plato	1400 mm Otros largos bajo petición
Anchos estándar de plato	860 - 1100 mm
Longitudes de brazo	800 mm 900 - 950 mm bajo petición
Centros de brazo	930 (ancho de plato 860) 1170 mm (ancho de plato 1100)
Mandos estándar	Control de 2 botones integrados en la tapa del grupo motor



→ Plataforma retráctil para furgonetas y camiones ligeros

DH-SC.05 • 500 kg



La DH-SC.05 es la versión resistente de plataforma retráctil urbana, y se suele montar en chasis furgoneta y en camiones comerciales ligeros.

En posición de descanso, la plataforma se guarda de forma segura bajo el chasis del vehículo, y el conductor tiene acceso libre al espacio de carga interior del vehículo.

En posición de trabajo, el plato ofrece espacio de trabajo suficiente para manipular “jaulas”, electrodomésticos, paquetes, etc...

En comparación, la DH-SC.05 es más resistente que la versión 04 (ver página anterior), y está equipada con retracción hidráulica en lugar de manual.

Capacidad

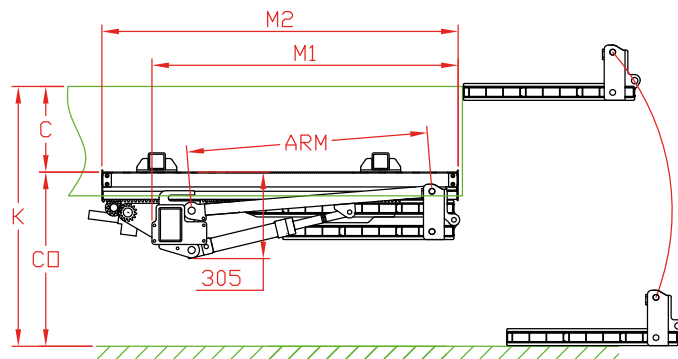
CAP	CG	LM
500 kg	500 mm	2.5 kNm

Pesos [ver pg. 11]

Plato ALU / ALU	
1400x860 mm	210 kg
1400x1100 mm	215 kg

Pesos incluido paragolpes CE
(Opción S362.SC)

Plataforma retráctil urbana con retracción hidráulica



Dimensiones de montaje

Brazo	850
K max.	1200
C max.	400
CO max.	800
M1	1080
M2	1260

Especificaciones Técnicas

Bastidor	120 x 80 mm
Cilindros	2 cilindros de elevación + 2 estabilizadores fijos
Retracción dentro/fuera	Motor hidráulico + sistema de rueda dentada
Inclinación automática a nivel del suelo	No necesario, plato plano para fácil acceso
Material del plato	Marco de acero + perfiles de aluminio
Largos estándar de plato	1400 mm Otros largos bajo petición
Anchos estándar de platos	860 - 1100 mm
Longitud de brazo	850 mm
Centros de brazo	1060 (ancho de plato 860) 1300 mm (ancho de plato 1100)
Mandos estándar	Caja de mandos exterior con joystick, botón de seguridad giratorio y desconector de batería (S008.BT)



→ Plataforma retráctil para camiones de tamaño ligero y medio

DH-SM.15 • 1000 - 1500 kg



La DH-SM.15 es **la más ligera de las plataformas retráctiles** convencionales de un plegado. Está equipada con un bastidor compacto y brazos de elevación cortos para minimizar el voladizo requerido, y convertirse en el montaje ideal para camiones de capacidad ligera y media de 7,5T a 12T PMA.

En su posición de descanso, la DH-SM.15 **se guarda de forma segura** debajo del chasis del vehículo. Es ideal para trabajo frecuente con transpalets y en muelles de carga, para carrocerías desmontables, para uso ocasional, y para aplicaciones que requieran acceso libre y rápido al espacio de carga.

Capacidad de elevación

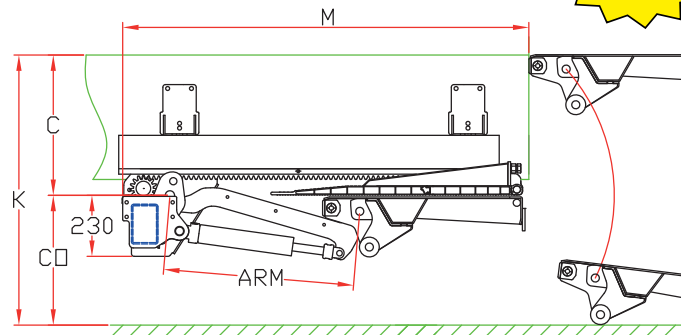
CAP	CG	LM
1000 kg	600 mm	6 kNm
1500 kg	750 mm	11.25 kNm

Pesos [ver pg. 11]

ACERO / ALUMINIO		ALU / ALU	
1500 mm	370 kg	1500 mm	340 kg
1700 mm	390 kg	1700 mm	355 kg
1800 mm	400 kg	1800 mm	362 kg

Plataforma retráctil ligera de 4 cilindros y plato de un plegado

2012



Dimensiones de montaje

Brazo		720	800	880
K max.		1185	1290	1400
C max.		600	660	700
CO max.		585	630	700
M	plato de 1500 mm	1520	1600	1680
M	plato de 1700 mm	1620	1700	1780
M	+ Opción S245.S	-100	-100	-100

Especificaciones Técnicas

Bastidor	100 x 150 mm
Cilindros	2 cilindros de elevación + 2 cilindros de inclinación
Retracción dentro/fuera	Hidromotor + sistema de rueda dentada
Inclinación automática a nivel del suelo	Si, mecánica
Material del plato	Acero / aluminio y aluminio / aluminio
Largos estándar de plato	1500 - 1700 - 1800 mm
Anchos estándar de plato	2100 - 2300 Otros anchos bajo petición (S261)
Longitudes de brazo	720 - 800 - 880 mm
Centros de brazo	1300 mm
Mandos estándar	Caja de mandos exterior con joystick, botón de seguridad giratorio y desconector de batería (S008.BT)

Nota: modelo del año 2012. Todos los datos son provisionales



→ Plataforma retráctil para camiones, remolques y semi-remolques

DH-SM(R).20 • 1500 - 2000 kg



La DH-SM.20 es la más vendida del rango de plataformas retráctiles de capacidad media. Esta versátil plataforma es capaz de manejar varios tipos de carga, incluyendo palets, hasta un max. de 2000 kg.

En posición de descanso, la DH-SM se guarda de forma segura debajo del chasis del vehículo. Es ideal para el trabajo frecuente con transpalets y en muelles de carga, para carrocerías desmontables, para uso ocasional, y para operaciones que requieren un acceso rápido y libre al espacio de carga.

Hay dos aplicaciones: la DH-SM.20 diseñada para el **chasis de camión**, y la DH-SMR.20 diseñada para **montaje rápido** en los chasis de **remolques y semi-remolques**.

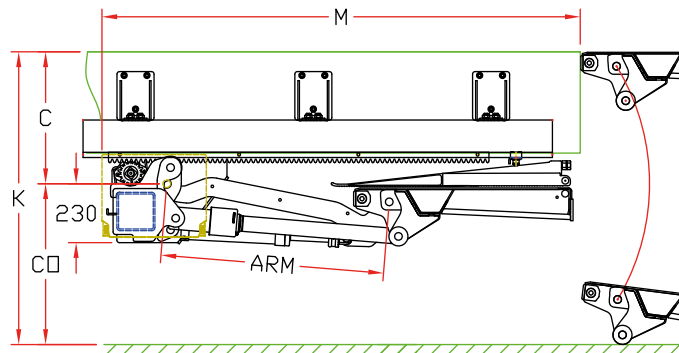
Capacidad

CAP	CG	LM
1500 kg	750 mm	11.25 kNm
2000 kg	750 mm	15 kNm

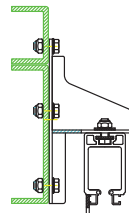
Pesos [ver pg. 11]

ACERO / ALUMINIO		ALU / ALU	
1500 mm	475 kg	1500 mm	445 kg
1700 mm	495 kg	1700 mm	460 kg
1800 mm	505 kg	1800 mm	467 kg

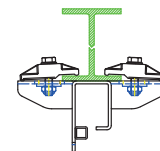
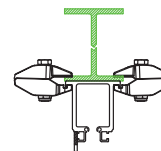
Plataforma retráctil estándar de 4 cilindros de un plegado



Camión / DH-SM.20



Remolque / Semi-remolque / DH-SMR.20
Estándar S430.A
Opcional S430.S



Dimensiones de montaje

Brazo		820	880	940	1000	1100
K max.		1305	1390	1490	1560	1725
C max.		675	720	770	815	895
CO max.		630	670	720	745	830
M	plato de 1500 mm	1700	1760	1820	1880	1980
M	plato de 1700 mm	1800	1860	1920	1980	2080
M	+ opción S245.S	-100	-100	-100	-100	-100

Especificaciones Técnicas

Bastidor	150 x 150 mm
Cilindros	2 cilindros de elevación + 2 cilindros de inclinación
Retracción dentro/fuera	Motor hidráulico + rueda dentada
Inclinación automática a nivel del suelo	Si, mecánica
Material del plato	Acero/aluminio o alu/alu
Largos estándar de plato	1500 - 1700 - 1800 mm Platos más largos bajo petición (S205 - max.2000)
Anchos estándar de platos	2100 - 2300 - 2400 mm Otros anchos bajo petición (S261)
Longitudes de brazos	820 - 880 - 940 - 1000 - 1100 mm
Centros de brazo	800 - 1300 - 1550 mm
Mandos estándar	Caja de mandos exterior con joystick, botón de seguridad giratorio y desconector de batería (S008.BT)



→ Plataforma retráctil para camiones, remolques y semi-remolques

DH-SM(R).30 • 2000 - 3000 kg



La DH-SM(R).30 es la **plataforma resistente**. Su robusto mecanismo de elevación, plato reforzado y su sistema hidráulico están diseñados para el trabajo intensivo, y duras circunstancias en un "ambiente hostil". Por lo tanto, esta plataforma es perfectamente indicada para el mercado de **distribución intensiva** (p.e.: la distribución de alimentos y bebidas).

La plataforma DHOLLANDIA más alta de la gama de retráctiles de **4 cilindros**, está disponible en 2 aplicaciones: la DH-SM.30 diseñada para **chasis de camión**, y la DH-SMR.30 diseñada para el **montaje rápido** en los chasis de **remolques y semi-remolques**.

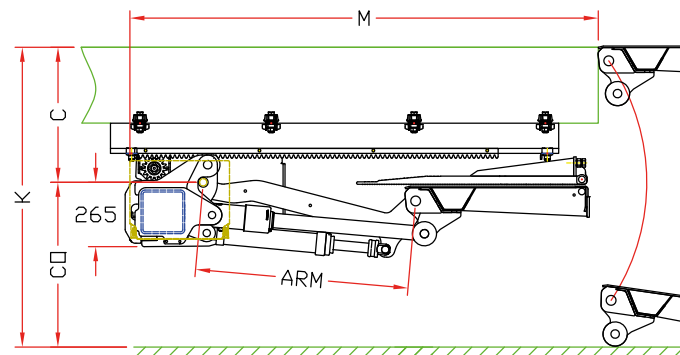
Capacidades

CAP	CG	LM
2000 kg	750 mm	15 kNm
2500 kg	750 mm	18.75 kNm
3000 kg	750 mm	22.50 kNm

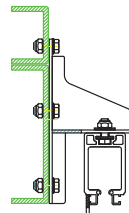
Pesos [ver pg. 11]

ACERO / ALUMINIO		ALU / ALU	
1700 mm	580 kg	1700 mm	530 kg
1800 mm	590 kg	1800 mm	540 kg

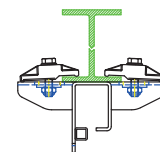
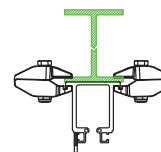
Resistente plataforma de 4 cilindros de un plegado



Camión / DH-SM.30



Remolque / Semi-remolque / DH-SMR.30
Estándar S430.A
Opcional S430.S



Dimensiones de montaje

Brazo		880	940	1000	1100	1200
K max.		1420	1500	1590	1730	1870
C max.		730	780	820	900	980
CO max.		690	720	770	830	890
M	plato de 1700 mm	1890	1950	2010	2110	2210
M	plato de 1800 mm	1990	2050	2110	2210	2310
M	+ Opción S245.S	-100	-100	-100	-100	-100

Especificaciones Técnicas

Bastidor	180 x 180 mm
Cilindros	2 cilindros de elevación + 2 cilindros de inclinación
Retracción dentro/fuera	Motor hidráulico + sistema de rueda dentada
Inclinación automática a nivel del suelo	Si, mecánica
Material del plato	Acero / aluminio o alu/alu
Largos estándar de plato	1700 - 1800 mm Platos más largos bajo petición (S205)
Anchos estándar de plato	2300 - 2400 mm Otros anchos bajo petición (S261)
Longitudes de brazo	880 - 940 - 1000 - 1100 - 1200 mm
Centros de brazo	800 - 1300 - 1550 mm
Mandos estándar	Caja de mandos exterior con joystick, botón de seguridad giratorio y desconector de batería (S008.BT)



→ Plataforma retráctil para camiones, remolques y semi-remolques

DH-SMP.20 • 1500 - 2000 kg



La DH-SMP puede sustituir la estándar DH-SM para resolver varias situaciones de montaje.

Está equipada con un bastidor compacto, que requiere **90 mm menos de voladizo** que una DH-SM con un plato equivalente.

Se desliza dentro/afuera a través de un cilindro de retracción montado en el centro, como alternativa al motor hidráulico con rueda dentada y barra de transferencia de la DH-SM.

Se puede montar alrededor y a los lados de los soportes de ballestas de los vehículos con suspensión mecánica, y usar todo el voladizo para guardar la plataforma.

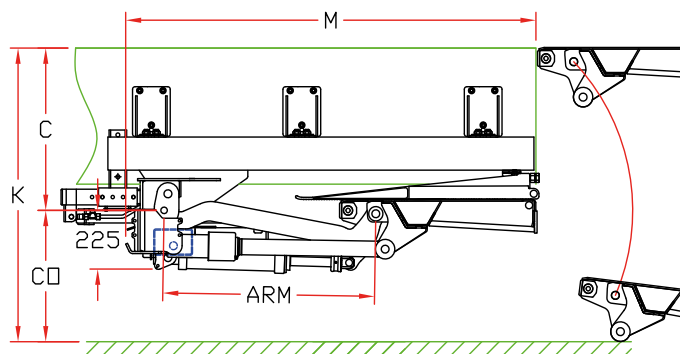
Capacidades

CAP	CG	LM
1500 kg	750 mm	11.25 kNm
2000 kg	750 mm	15 kNm

Pesos [ver pg. 11]

ACERO / ALUMINIO		ALU / ALU	
1500 mm	500 kg	1500 mm	470 kg
1700 mm	520 kg	1700 mm	485 kg
1800 mm	530 kg	1800 mm	492 kg

Plataforma de un plegado con voladizo más corto



Dimensiones de montaje

Brazo		820	880	940	1000	1100
K max.		1305	1390	1490	1560	1725
C max.		675	720	770	815	895
CO max.		630	670	720	745	830
M	plato de 1500 mm	1590	1650	1710	1770	1870
M	plato de 1700 mm	1690	1750	1810	1870	1970
M	+ Opción S245.S	-100	-100	-100	-100	-100

Voladizo medido hasta el final del bastidor. Cilindro de retracción entre los railes del chasis no tenido en cuenta.

Especificaciones Técnicas

Bastidor	Bastidor compacto para voladizo corto
Cilindros	2 cilindros de elevación + 2 cilindros de inclinación
Retracción dentro/afuera	Cilindro de retracción montado en el centro
Inclinación automática a nivel del suelo	Si, mecánica
Material del plato	Acero / aluminio o alu/alu
Largos estándar de platos	1500 - 1700 - 1800 mm Platos más largos bajo petición (S205)
Anchos estándar de platos	2100 - 2300 - 2400 mm Otros anchos bajo petición (S261)
Longitudes de brazo	820 - 880 - 940 - 1000 - 1100 mm
Anchos de brazo	1300 - 1550 mm
Mandos estándar	Caja de mandos exterior con joystick, botón de seguridad giratorio y desconector de batería (S008.BT)



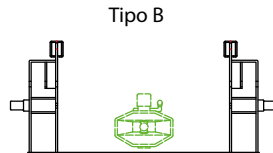
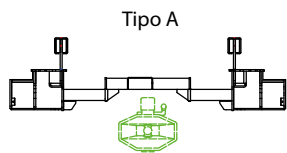
→ Plataforma retráctil para camiones con enganche para remolque

DH-SV.20 • 1500 - 2000 kg



La DH-SV está diseñada para **camiones con barra de arrastre central para remolque**. Para optimizar la situación de montaje, la DH-SV se hace a **medida** en función de las dimensiones específicas del chasis, el acople para el remolque y la lanza del remolque.

Dependiendo de las dimensiones de vehículo, la DH-SV puede ser desplegada y usada sin desenganchar el remolque (cuando el tipo de bastidor A puede ser usado, que es en la mayoría de los casos).



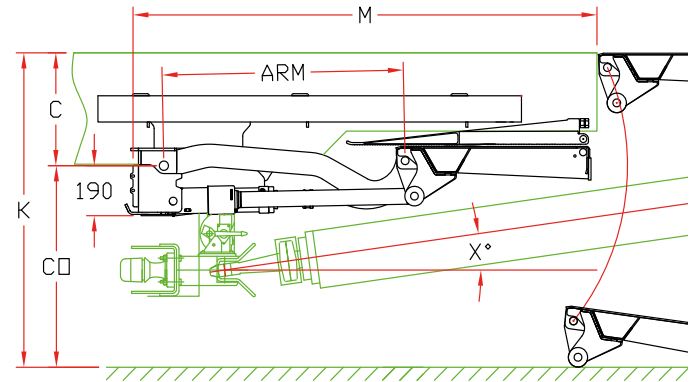
Capacidades

CAP	CG	LM
1500 kg	750 mm	11.25 kNm
2000 kg	750 mm	15 kNm

Pesos [ver pg. 11]

ACERO / ALUMINIO		ALU / ALU	
1500 mm	580 kg	1500 mm	550 kg
1700 mm	600 kg	1700 mm	565 kg

Diseñada para camiones con barra de arrastre para remolque



Dimensiones de montaje

Brazo		820	880	940	1000
K max.		1360	1460	1560	1660
C max.		650	700	750	800
CO max.		710	760	810	860
M (1) (2)	plato de 1500 mm	1600	1660	1720	1780
M (1) (2)	plato de 1700 mm	1700	1760	1820	1880
M (1) (2)	+ opción S245.S	-100	-100	-100	-100

(1) Para crear suficiente espacio para la barra de remolque, la plataforma puede necesitar ser montada más adelante. Consulte DHOLLANDIA para un estudio detallado

(2) Voladizo medido hasta el final del bastidor. Cilindro de retracción entre los rails del chasis no tenido en cuenta

Especificaciones Técnicas

Bastidor	Hecho a medida alrededor del enganche
Cilindros	2 cilindros de elevación + 2 cilindros de inclinación
Retracción dentro/fuera	Cilindro de retracción montado en el centro
Inclinación automática a nivel del suelo	Si, con cilindro de memoria hidráulica
Material del plato	Acero/aluminio o alu/alu
Largos estándar de platos	1500 - 1700 - 1800 mm Platos más largos bajo petición (S205)
Anchos estándar de platos	2300 - 2400 mm Otros anchos bajo petición (S261)
Longitudes de brazo	820 - 880 - 940 - 1000 mm
Centros de brazo	1300 - 1450 - 1550 mm
Mandos estándar	Caja de mandos exterior con joystick, botón de seguridad giratorio y desconector de batería (S008.BT)



→ Plataforma retráctil para camiones ligeros, remolques y semi-remolques

DH-SMO.10 • 750 - 1000 kg



En comparación con las retráctiles estándar DH-SM(R), la **DH-SMO** está equipada con un **plato de doble plegado**. El plato es plegado dos veces y descansa en los brazos de elevación cuando se guarda en posición de descanso.

Como resultado, la DH-SMO.10 es extremadamente adecuada para todos los camiones desde 3,5 a 12T PMA, remolques ligeros y semi-remolques con **voladizo demasiado corto** para montar plataformas retráctiles con un solo plegado (p.e. semi-remolques con eje trasero direccional o remolques con eje central).

La DH-SMO para capacidades ligeras de 750 - 1000 kg.

Capacidades

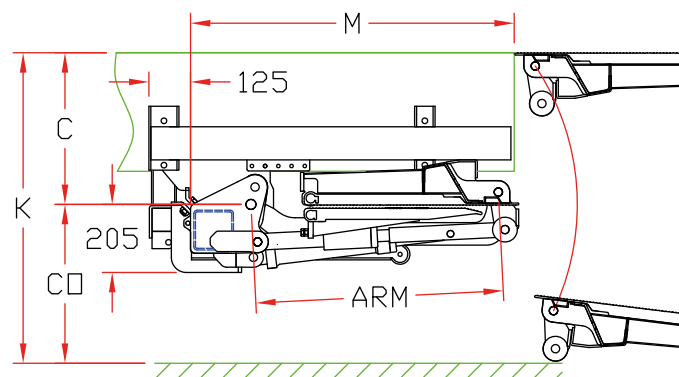
CAP	CG	LM
750 kg	600 mm	4.5 kNm
1000 kg	600 mm	6 kNm

Pesos [ver pg. 11]

Plato ALU/ALU	
1250x2200 mm	355 kg (1)
1450x2200 mm	370 kg (1)

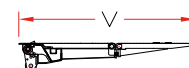
(1) Se espera una versión incluso más ligera en 2012

Plato de doble plegado para vehículos con voladizo corto



Dimensiones de montaje

Brazo	750	850
K max.	1210	1400
C max.	600	700
CO max.	610	700
M	1015	1115
V max.	1250	1450



Especificaciones Técnicas

Bastidor	120 x 120 mm
Cilindros	2 cilindros de elevación + 2 cilindros de inclinación
Retracción dentro/fuera	Cilindro de retracción montado en el centro
Inclinación automática a nivel del suelo	Sí, mecánica
Material del plato	Aluminio/aluminio
Largos estándar de platos	1250 - 1450 mm 1550 mm bajo petición (S205)
Anchos estándar de platos	2200 mm Otros anchos bajo petición (S261)
Longitudes de brazos	750 - 850 mm
Centros de brazos	550 - 1400 - 1650 mm
Mandos estándar	Caja de mandos exterior con joystick, botón de seguridad giratorio y desconector de batería (S008.BT)



→ Plataforma retráctil para camiones, remolques y semi-remolques

DH-SO7.20 • 1500 - 2000 kg



En comparación con las retráctiles estándar DH-SM(R), la **DH-SO7** está equipada con un plato de doble plegado. El plato se pliega dos veces y descansa sobre los brazos de elevación cuando se guarda en posición de descanso.

Como resultado, la DH-SO7 es extremadamente adecuada para todos los camiones de 7 a 26T PMA, remolques y semi-remolques con un voladizo demasiado corto para montar retráctiles con platos de un plegado (p.e. semi-remolques con eje trasero direccional o remolques con eje central).

Con capacidades de 1500 - 2000 kg, la DH-SO7 cubre el segmento más alto de las plataformas retráctiles con plato de doble plegado.

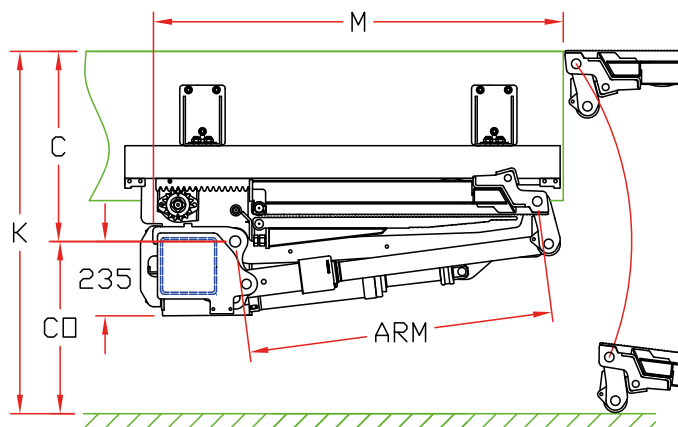
Capacidades

CAP	CG	LM
1500 kg	750 mm	11.25 kNm
2000 kg	750 mm	15 kNm

Pesos [ver pg. 11]

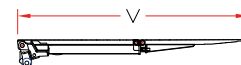
Plato ALU/ALU	
1400 mm	485 kg
1600 mm	505 kg
1800 mm	530 kg

Plato de doble plegado para vehículos con voladizo corto



Dimensiones de montaje

Brazo	780	880	980	1080
K max.	1290	1440	1560	1760
C max.	640	710	780	880
CO max.	650	730	780	880
M	1125	1225	1325	1425
V max.	1400	1600	1800	1800



Especificaciones Técnicas

Bastidor	180 x 180 mm
Cilindros	2 cilindros de elevación + 2 cilindros de inclinación
Retracción dentro/fuera	Motor hidráulico + sistema de rueda dentada
Inclinación automática a nivel del suelo	Si, con cilindro con memoria hidráulica
Material del plato	Alumino/Aluminio
Largos estándar de plato	1400 - 1600 - 1800 mm
Anchos estándar de plato	2300 - 2400 mm Otros anchos bajo petición (S261)
Longitudes de brazo	780 - 880 - 980 - 1080 mm
Centros de brazo	800 - 1450 - 1550 mm
Mandos estándar	Caja de mandos exterior con joystick, botón de seguridad giratorio y desconector de batería (S008.BT)



→ Plataforma retráctil para camiones y remolques con contenedor desmontable

DH-SO8.20 • 1500 - 2000 kg



La DH-SO8 está equipada con un plato de doble plegado, como la DH-SO7, que permite su instalación en un voladizo muy corto.

Además, la DH-SO8 está especialmente diseñada para vehículos comerciales con **carrocería intercambiable BDF / AWL**. El borde anterior del plato puede ser equipado con un puente avisagrado, flexibilizando el ajuste del borde de la plataforma a los distintos tipos y dimensiones de las carrocerías.

El plato consta de 3 partes: una parte robusta de acero, que también hace de paragolpes, y dos partes plegables de aluminio.

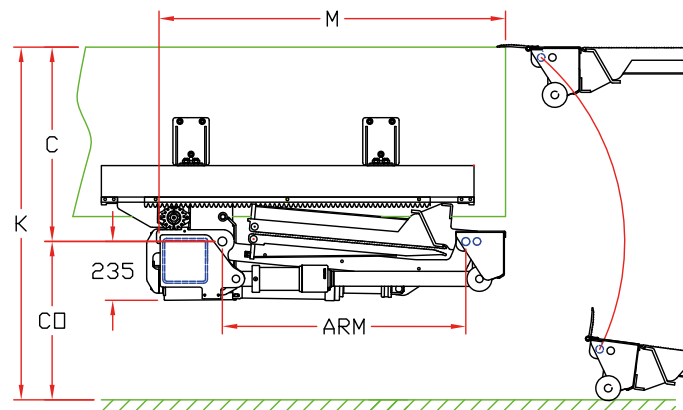
Capacidades

CAP	CG	LM
1500 kg	750 mm	11.25 kNm
2000 kg	750 mm	15 kNm

Pesos [ver pg. 11]

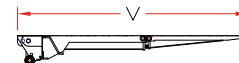
ACERO / ALU / ALU	
1600 mm	580 kg
1800 mm	600 kg

Plato de doble plegado, para carrocerías intercambiables y contenedores



Dimensiones de montaje

Brazo	980	1080
K max.	1585	1685
C max.	780	880
CO max.	805	805
M	1420	1520
V max.	1800	1800



Especificaciones Técnicas

Bastidor	180 x 180 mm
Cilindros	2 cilindros de elevación + 2 cilindros de inclinación
Retracción dentro/fuera	Motor hidráulico + sistema de rueda dentada
Inclinación automática a nivel del suelo	Si, hidráulica
Material del plato	Acero/aluminio/aluminio
Largos estándar de plato	1600 - 1800 mm
Anchos estándar de plato	2300 mm Otros anchos bajo petición (S261)
Longitudes de brazo	980 - 1080 mm
Centros de brazo	1300 mm
Mandos estándar	Caja de mandos exterior con joystick, botón de seguridad giratorio y desconector de batería (S008.BT)



→ Plataforma retráctil para camiones y semi-remolques

DH-SK(S).20 • 1000 - 2000 kg



La serie DH-SK... combina la funcionalidad de un **plato plano de "plataforma de columnas"** con las ventajas de una plataforma retráctil.

El plato plano es ideal para subir y bajar "jaulas" (el plato de las retráctiles convencionales tiene forma de cuña, así la carga con ruedas tiende a rodar hacia abajo).

El mecanismo corredizo guarda el plato de forma segura debajo del chasis del vehículo, reduciendo significativamente el daño que sufren las plataformas de columnas cuando se recula a un muelle de carga.

La mayoría de las DH-SK se suministran con unas rampas de carga en el borde exterior y en los laterales, que pueden ser levantadas verticalmente para hacer de tope de la carga al subir y bajar.

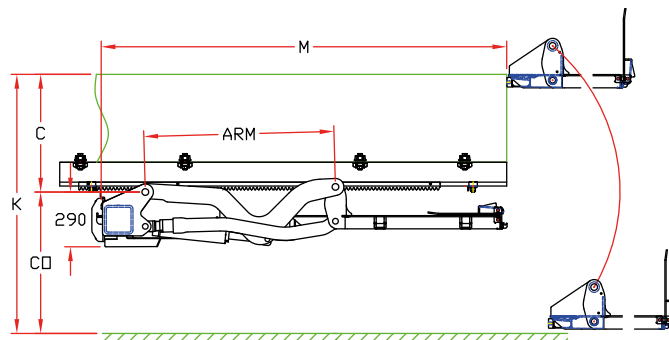
Capacidades

CAP	CG	LM
1500 kg	750 mm	11.25 kNm
2000 kg	750 mm	15 kNm

Pesos [ver pg. 11]

DH-SKS.20.01	
1300 mm	670 kg
1500 mm	670 kg
1700 mm	685 kg

Ideal para "jaulas": plato plano estilo plataforma de columnas



Dimensiones de montaje

Brazo		900	1000	900
		SK(S)	SK(S)	SKS2
K max.		1350	1525	1410
C max.		560	640	725
CO max.		790	885	685
M - SK(S).20.01	Plato de 1300 mm	2250	2350	-
M - SK(S).20.02	Plato de 1300 mm	2125	2225	-
M - SKS2.20.01	Plato de 1300 mm	-	-	2100

Especificaciones Técnicas

Bastidor	SK(S).20.01: 180 x 180 mm
	SK(S).20.02: bastidor compacto / voladizo corto
	SKS2.20.01: 180 x 180 mm
Cilindros	SK...: 2 cilindros de elevación + 2 cilindros de inclinación
	SKS...: 2 cilindros de elevación + 2 estabilizadores fijos
Retracción dentro/fuera	Motor hidráulico + sistema de rueda dentada
Inclinación automática a nivel del suelo	No necesario, plato plano
Largos estándar de platos	1300 mm en 1 pieza
	1500 - 1700 mm como plato plegable
Ancho de plato PB / centro de brazo CA	SK(S).20.01: PB=2350 CA=2250 PB=2450 CA=2350 PB=2550 CA=2450
	SK(S).20.02: PB=2350 CA=2250 PB=2450 CA=2350
	SKS2.20.01: PB=2450 CA=2280
Longitudes de brazo	900 - 1000 mm
Mandos estándar	Caja de mandos exterior con joystick, botón de seguridad giratorio y desconector de batería (S008.BT)

Plataformas replegables



5



→ Plataforma replegable para vehículos comerciales ligeros

DH-RC(C).10 • 750 - 1000 kg



En posición de descanso, la DH-RC.10 se guarda de forma segura debajo del chasis del vehículo. Es ideal para trabajo frecuente con transpalets y operaciones en muelle de carga, carrocerías desmontables, y aplicaciones que requieran libre acceso al espacio de carga.

La DH-RC.10 es **la más ligera de las plataformas replegables**. Los platos, relativamente cortos, son más recomendables para “jaulas”, electrodomésticos, paquetes, etc... que para trabajo con palets.

Hay 2 aplicaciones: la DH-RC.10 con estabilizadores fijos, y la DH-RCC.10 con cilindros de inclinación y **orientación del plato ajustable**.

Capacidades

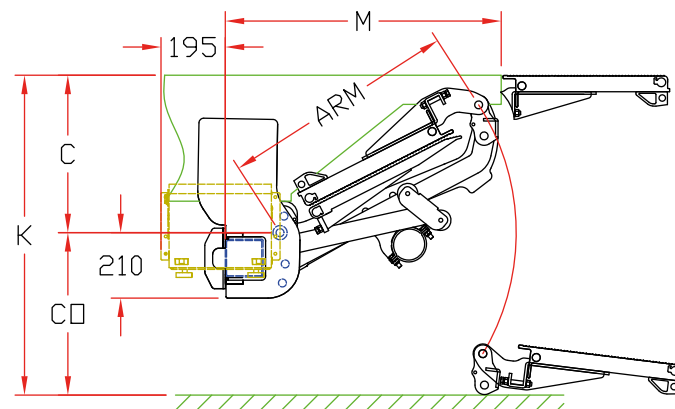
CAP	CG	LM
750 kg	600 mm	4.5 kNm
1000 kg	600 mm	6 kNm

Pesos [ver pg. 11]

Plato ALU / ALU	
1080 mm	275 kg
1280 mm	290 kg

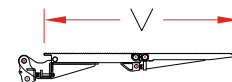
Pesos incluido paragolpes CE

Replegable ligera para las pequeñas cargas



Dimensiones de montaje

Brazo		750	850
K max.		1180	1310
C max.		580	660
C min.		350	400
CO max.		600	650
M	a C max.	810	895
M	a C min.	980	1070
V max.		1080	1280



Especificaciones Técnicas

Bastidor	120 x 120 mm
Cilindros	1 cilindro de elevación + 2 cilindros de inclinación (DH-RCC) o 2 estabilizadores fijos (DH-RC)
Forma del plato	Cónico, en forma de cuña
Inclinación automática a nivel del suelo	Si, mecánica
Material del plato	Aluminio/Alumino
Largos estándar de platos	1080 - 1280 mm
Anchos estándar de platos	2000 - 2200 mm Otros anchos bajo petición (opción S261)
Longitudes de brazo	750 - 850 mm
Centros de brazo	600 mm
Montaje	<ul style="list-style-type: none"> • Con perfil para el piso (opción S351) • Adaptada para piso aislante (opción S409)
Mandos estándar	Caja de mandos exterior con joystick, botón de seguridad giratorio y desconector de batería (S008.BT)



→ Plataforma replegable para camiones, remolques y semi-remolques

DH-RC.20 • 1000 - 2000 kg



En posición de descanso, la DH-RC.20 se guarda de forma segura debajo del chasis del vehículo. Es ideal para trabajo frecuente con transpalets y en muelles de carga, carrocerías desmontables, y todas las aplicaciones que requieran acceso libre al espacio de carga.

La DH-RC.20 es la plataforma replegable de tamaño medio. Los platos, relativamente cortos, son más recomendados para "jaulas", electrodomésticos, paquetes, etc... que para trabajo con palets.

Sólo está disponible con estabilizadores fijos, no con cilindros de inclinación.

Capacidades

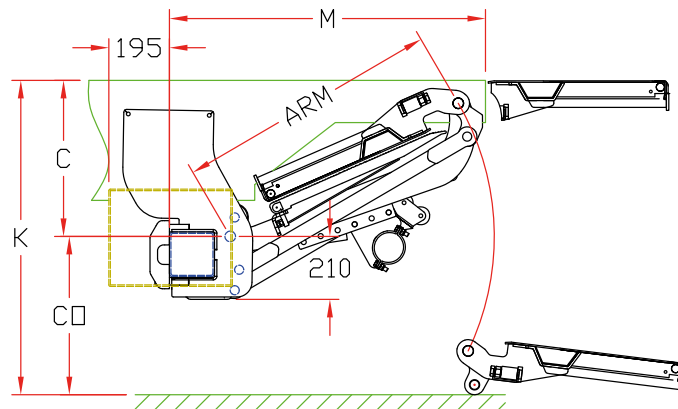
CAP	CG	LM
1000 kg	600 mm	6 kNm
1500 kg	600 mm	9 kNm
2000 kg	600 mm	12 kNm

Pesos [ver pg. 11]

ALU / ALU		Acero / Aluminio	
1250 mm	345 kg	1250 mm	360 kg
1450 mm	355 kg	1450 mm	375 kg

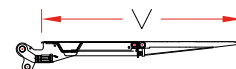
Pesos incluido paragolpes CE

Plataforma replegable de capacidad media



Dimensiones de montaje

Brazo		880	980
K max.		1385	1505
C max.		745	850
C min.		450	450
CO max.		640	655
M	a C max.	870	905
M	a C min.	1120	1230
V max.		1250	1450



Especificaciones Técnicas

Bastidor	150 x 150 mm
Cilindros	1 cilindro de elevación + 2 estabilizadores fijos
Forma del plato	Cónico, en forma de cuña
Inclinación automática a nivel del suelo	Si, mecánica
Material del plato	Acero / alu • alu / alu
Largos estándar de platos	(1150) - 1250 - 1450 mm
Anchos estándar de platos	2000 - 2200 mm Otros anchos bajo petición (Opción S261)
Longitudes de brazo	880 - 980 mm
Centros de brazo	500 mm
Montaje	<ul style="list-style-type: none"> • Con perfil para el piso (opción S351) • Adaptada para piso aislante (opción S409)
Mandos estándar	Caja de mandos exterior con joystick, botón de seguridad giratorio y desconector de batería (S008.BT)



→ Plataforma plegable para camiones, remolques y semi-remolques

DH-RM(C).20 • 1000 - 2000 kg



En su posición de descanso, la DH-RM.20 se guarda de forma segura debajo del chasis del vehículo. Es ideal para carga habitual con transpalets y en muelles de carga, carrocerías desmontables, y cualquier aplicación que requiera libre acceso al espacio de carga.

Está equipada con un robusto bastidor y 2 cilindros de elevación y está entre las más resistentes del mercado en la gama de plegables. Los platos, relativamente cortos, son más recomendables para "jaulas", electrodomésticos, paquetes, etc... que para trabajo con palets.

Hay 2 aplicaciones: la DH-RM.20 con estabilizadores fijos, y la DH-RMC.20 con cilindros de inclinación y orientación ajustable del plato.

Capacidades

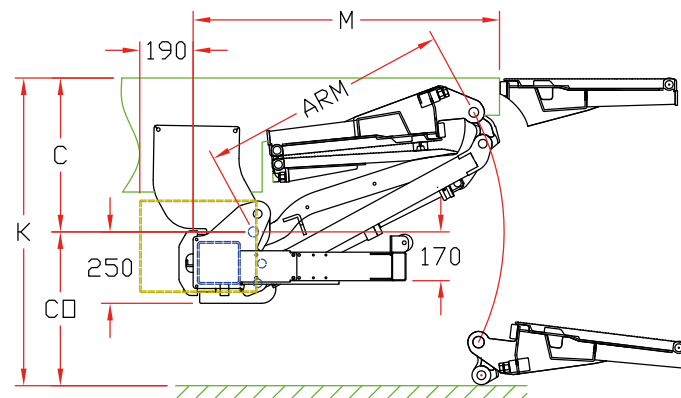
CAP	CG	LM
1000 kg	600 mm	6 kNm
1500 kg	600 mm	9 kNm
2000 kg	600 mm	12 kNm

Pesos [ver pg. 11]

ALU / ALU		ACERO / ALUMINIO	
1150 mm	410 kg	1150 mm	420 kg
1250 mm	415 kg	1250 mm	430 kg
1450 mm	425 kg	1450 mm	445 kg

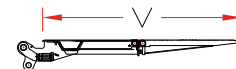
Pesos incluido paragolpes CE

Plataforma resistente con 2 cilindros de elevación



Dimensiones de montaje

Brazo		880	1000	(1050)
K max.		1390	1550	1660
C max.		720	805	910
C min.		500	500	400
CO max.		670	745	750
M	a C max.	940	1050	970
M	a C min.	1125	1260	1300
V max		1250	1450	(1600)



Especificaciones Técnicas

Bastidor	150 x 150 mm
Cilindros	2 cilindros de elevación + 2 cilindros de inclinación (DH-RMC) o 2 estabilizadores fijos (DH-RM)
Forma del plato	Cónico, plato en cuña
Inclinación automática a nivel del suelo	Sí, mecánica
Material del plato	Acero/ aluminio • Alu / alu
Largos estándar de platos	1150 - 1250 - 1450 - (1600) mm 1600 mm en pedido especial
Anchos estándar de platos	2000 - 2200 mm 2350 mm bajo pedido (option S261)
Longitud de brazos	880 - 1000 - 1050 mm
Centros de brazo	1150 - 1400 mm
Montaje	<ul style="list-style-type: none"> • Con perfil para el piso (opción S351) • Adaptada para piso aislante (opción S409)
Mandos estándar	Caja de mandos exterior con joystick, botón de seguridad giratorio y desconector de batería (S008.BT)



→ Plataforma replegable de montaje lateral para camiones, remolques y semi-remolques

DH-REK.10 • 1000 kg



La DH-REK es una plataforma replegable hecha a medida, adaptada para encajar en el lateral de vehículos industriales. Esto permite cargar y descargar la mercancía a través de las puertas laterales de la carrocería.

La sólida construcción del brazo, con 1 cilindro de elevación central, garantiza la máxima estabilidad del plato. El plato está equipado con inclinación automática a nivel del suelo.

Los platos, relativamente cortos, son más recomendados para "jaulas" y paquetes, que para trabajo con palets.

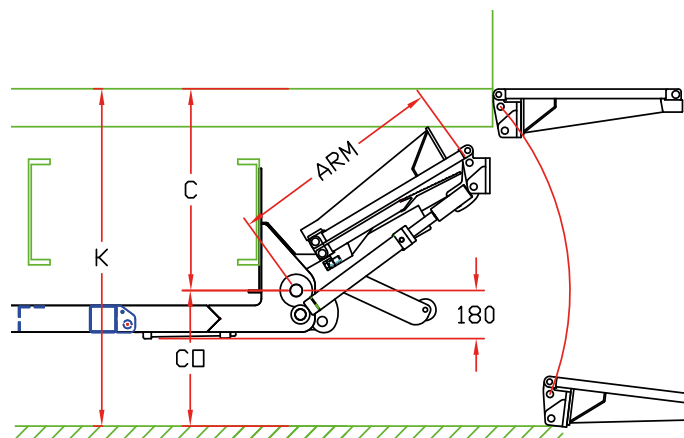
Capacidad

CAP	CG	LM
1000 kg	600 mm	6 kNm

Pesos [ver pg. 11]

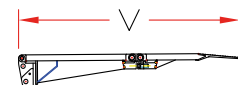
Plato ALU / ALU	
1100 mm	425 kg
1400 mm	440 kg

Para usar en las puertas laterales



Dimensiones de montaje

Brazo	940	1020
K max.	1350	1410
C max.	680	705
C min.	estudio requerido	
CO max.	670	720
M	a C max.	estudio requerido
M	a C min.	estudio requerido
V max	1100	1400



Especificaciones Técnicas

Bastidor	Bastidor hecho a medida, adaptado para montaje lateral en el chasis del vehículo
Cilindros	<ul style="list-style-type: none"> 1 cilindro de elevación central 2 cilindros de inclinación de doble acción (despliegue hidráulico parcial del plato)
Forma del plato	Cónico, plato en cuña
Inclinación automática a nivel del suelo	Si, hidráulica
Material del plato	Alu / alu
Largos estándar de platos	1100 - 1400 mm
Anchos estándar de platos	1400 mm. Otros anchos (max. 1600mm) bajo petición (S261)
Longitudes de brazo	940 - 1020 mm
Centro de brazos	580 mm
Mandos estándar	Caja de mandos exterior con joystick, botón de seguridad giratorio y desconector de batería (S008.BT)

Aplicaciones hidráulicas especiales



6



→ Rampas hidráulicas para furgonetas, camiones, remolques y semi-remolques

DH-AC.10 • 1000 kg

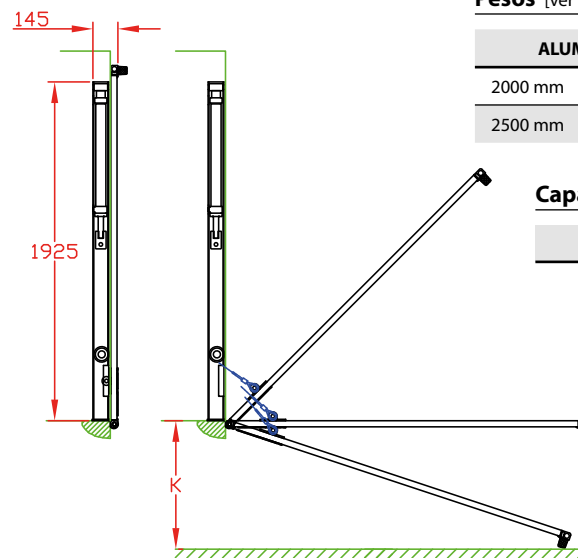


La DH-AC es una **rampa hidráulica ligera**, con plato de aluminio y un acabado estético excelente. Como el mecanismo de cierre está incorporado en 2 columnas montadas en la apertura de la puerta de la carrocería, ninguna parte del mecanismo de cierre (muelles, cilindros,...) son visibles desde fuera.

La DH-AC es tradicionalmente usada para el transporte de caballos u otros animales. Más recientemente, está siendo usada también para otras aplicaciones como la recogida de cubos de basura, transporte de equipo de jardinería (pequeños tractores, cortacésped,...)

Para el transporte de animales vivos, están disponibles las columnas de acero inoxidable (opción S630).

Rampa hidráulica ligera con plato de aluminio



Pesos [ver pg. 11]

ALUMINIO	
2000 mm	210 kg
2500 mm	235 kg

Capacidad

CAP
1000 kg

Especificaciones Técnicas

Bastidor	2 columnas verticales de 90x90 mm, montadas en la apertura de la puerta, contra el marco de la carrocería
Cilindros	2 cilindros (1 en cada columna)
Material del plato	Aluminio, acabado fresado natural 3 bloques avisagrados, para ser soldados o atornillados al travesaño inferior del vehículo
Largos estándar de plato	2000 - 2500 mm Otros largos disponibles bajo petición (S203)
Anchos estándar de plato	Variables a intervalos de 5 mm
Mandos estándar	Caja de mandos exterior con joystick, botón de seguridad giratorio y desconector de batería (S008.BT)



→ Rampa hidráulica para camiones, remolques y semi-remolques

DH-AR... • 3000 - 16000 kg



Las DH-AR1... son rampas básicas con **plato de acero no articulado**.

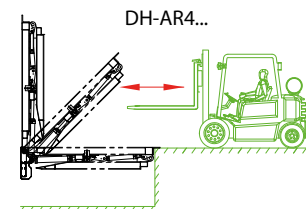
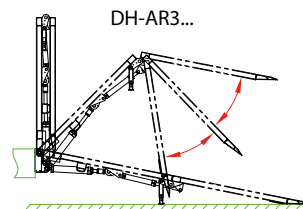
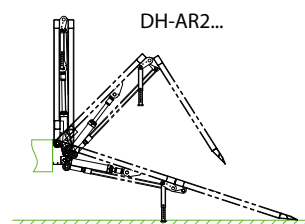
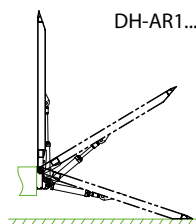
Las DH-AR2... son rampas con un **plato más largo y articulado**. Las secciones superior e inferior del plato están unidas con estabilizadores, de manera que trabajan sincronizadas, como un par.

Las DH-AR3/4 también tienen un **plato más largo y articulado**. Pero las secciones superior e inferior del plato están unidas con 2 cilindros hidráulicos adicionales, de manera que ambas secciones pueden operar de forma independiente. Las DH-AR4... pueden ser usadas como puentes en el muelle de carga.

Capacidades

CAP	100%	75%
3000 kg		
5000 kg		
9000 kg		
16000 kg		

Resistente rampa hidráulica con plato de acero



Especificaciones Técnicas

Bastidor	140 x 80 mm montado en el travesaño trasero inferior del piso de carga
Cilindros AR1...	2 cilindros de inclinación
Cilindros AR2...	2 cilindros de inclinación + 2 estabilizadores
Cilindros AR3/4	2+2 cilindros de inclinación
Patas estabilizadoras hidráulicas	Disponible como opción (S540)
Largos estándar de platos	AR1...: 2500 mm AR2-3-4: 2000 + 2000 mm Otros largos bajo petición (S203)
Anchos estándar de platos	Variable a intervalos de 5 mm
Mandos estándar	Caja de mandos exterior con botones giratorios, botón de seguridad giratorio y desconector de batería



→ Plataforma vertical para camiones, remolques y semi-remolques

DH-LKG.05 • 500 kg



La **DH-LKG.05** es una robusta plataforma vertical, diseñada para la **distribución de botellas de gas**. Está equipada con un plato plano que proporciona la máxima estabilidad a las botellas de gas al subir/bajar, y está disponible con varios tipos de barandillas de seguridad, que permiten asegurar las botellas en posición vertical.

Para mantener su uso lo más simple posible, la apertura/cierre del plato es manual, ayudado por poderosos muelles de torsión. El plato de acero reforzado ofrece un espacio útil de carga de 925x1100 mm, y permite manipular varias botellas en cualquier ciclo subir/bajar, hasta un máximo de carga segura de trabajo de 500 kg.

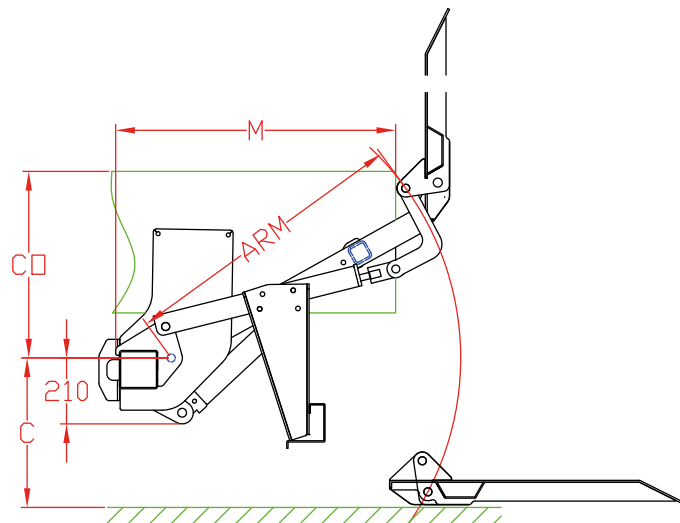
Capacidad

CAP	CG	LM
500 kg	500 mm	2.5 kNm

Pesos [ver pg. 11]

Plato de Acero	
925x1100	220 kg

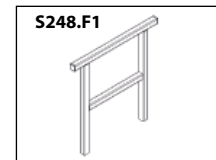
Plato plano especialmente diseñado para botellas de gas



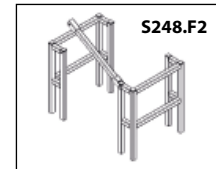
Dimensiones de montaje

Brazo		1000
K max.		1490
C max.		730
C min.		400
CO max.		760
M	a C max.	760
M	a C min.	975

S248.F1



S248.F2



Especificaciones Técnicas

Bastidor	120 x 120 mm
Cilindros	1 cilindro de elevación central + 2 estabilizadores fijos
Inclinación automática a nivel del suelo	No necesario, plato plano
Material del plato	Acero
Dimensiones estándar de plato	925 x 1100 mm (L x W) Otras dimensiones bajo petición
Longitudes de brazo	1000 mm
Centro de brazo	350 mm
Mandos estándar	Caja de mandos exterior fija de dos botones (S015.B)



→ Plataforma para carrocerías frigoríficas en camiones, remolques y semi-remolques

DH-IV.10 • 1000 kg



La DH-IV está diseñada para **cargar/descargar carne colgada**. Para descargar, la carne colgada en los railes del techo se empuja a los ganchos montados en el travesaño superior entre los brazos de elevación de la plataforma y, seguidamente, bajada al suelo a través de cilindros hidráulicos.

La DH-IV está fabricada en **acero inoxidable**, de conformidad con las regulaciones de salud e higiene.

El travesaño entre los brazos de la plataforma puede ser soldado en una posición fija o puede rotar en una configuración en paralelogramo (opción S406), así el ángulo del travesaño respecto al suelo no cambian durante los movimientos de subida/bajada.

Capacidad

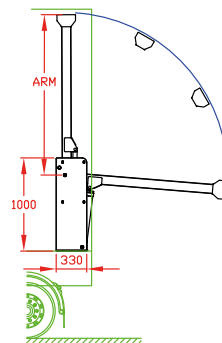
CAP
1000 kg

Pesos [ver pg. 11]

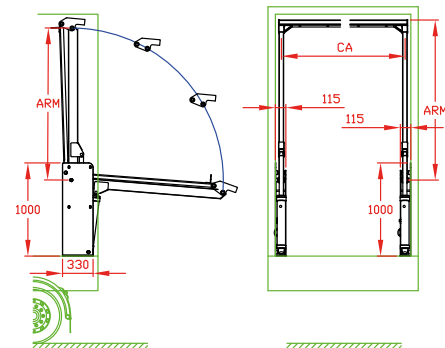
Acero Inoxidable
Estándar 190 kg

Especializada en colgadores de carne

Estándar



Opción S406



Especificaciones Técnicas

Bastidor	2 bastidores compactos separados para montar a la izquierda y a la derecha de la apertura trasera, en el piso y contra el panel lateral
Cilindros	2 cilindros de elevación de doble acción
Sistema de elevación estándar	Travesaño fijo entre los brazos de la plataforma (para ser soldado durante el montaje) El ángulo entre el travesaño y el suelo cambia según la plataforma sube/baja.
Sistema de elevación + S406	Travesaño articulado (paralelogramo) entre los brazos de la plataforma. El ángulo entre el travesaño y el suelo no cambia mientras la plataforma sube/baja.
Material	Acero inoxidable
Dimensiones de los brazos	Largo y ancho hecho a medida
Mandos estándar	Mando de 3 botones integrado en el bastidor de la plataforma (S094.3)



→ Placa puente entre camión y remolque

DH-AP • 2x1250 kg

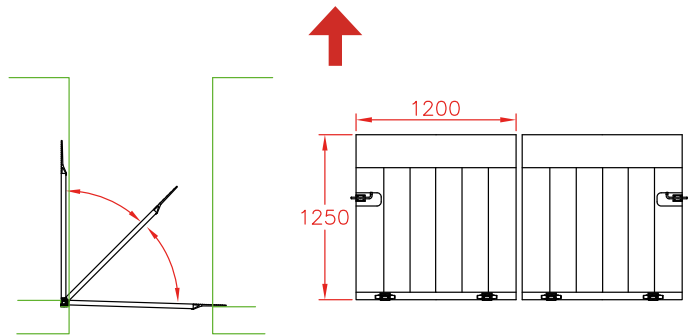
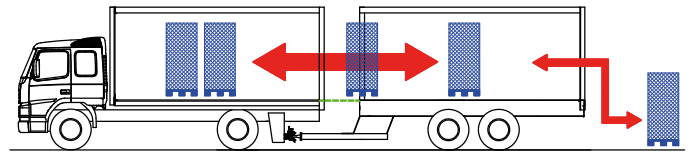


Las rampas de aluminio DH-AP se usan para combinaciones camión-remolque, cuando el remolque cuenta con puertas en la parte frontal.

Este **punto de carga** permite al operador intercambiar carga del camión al remolque y viceversa, y manejar toda la carga/descarga por la parte trasera del remolque, bien mediante una plataforma o en un muelle de carga.

La DH-AP consta de 2 rampas abisagradas de 1250 x 1200 mm, que son manipuladas manualmente desde la posición vertical de descanso justo detrás de las puertas traseras de la carrocería del camión, a una posición de trabajo horizontal entre los 2 vehículos.

Puente de carga entre camión y remolque



Especificaciones Técnicas

Forma de montaje	2x2 bloques de acero abisagrados para ser atornillados o soldados al piso del vehículo
Cilindros	<ul style="list-style-type: none"> • Ninguno. Los platos del puente son abiertos/ cerrados manualmente • 2 cerrojos mecánicos para asegurar la plataforma en posición de viaje
Material del plato	Aluminio, acabado fresado natural
Dimensiones estándar de plato	1250 x 1200 mm (LxA) Otras dimensiones bajo petición

Capacidad

Pesos [ver pg. 11]

CAP	Plato de Aluminio	
2x1250 kg	2x 1250x1200	2x 36 kg



→ Plataforma de tijera para remolques con cuello de cisne

DH-H • 8000 kg



La **plataforma de tijera** DH-H tiene una capacidad de elevación de 8.000 kg. y está especialmente diseñada para **cargar/descargar en el cuello de cisne en los remolques**.

La tijera en sí misma tiene un ancho de 800 mm, pero es equipada por el carroceros con una mesa del ancho total del remolque, de acuerdo con las dimensiones y acabado requeridos.

A menudo, el piso carga y la cubierta de la plataforma de tijera de estos semi-remolques son equipados con "camas" de rodillos elevadores neumáticos, para la manipulación de contenedores de carga aérea.

Capacidad

CAP

8000 kg

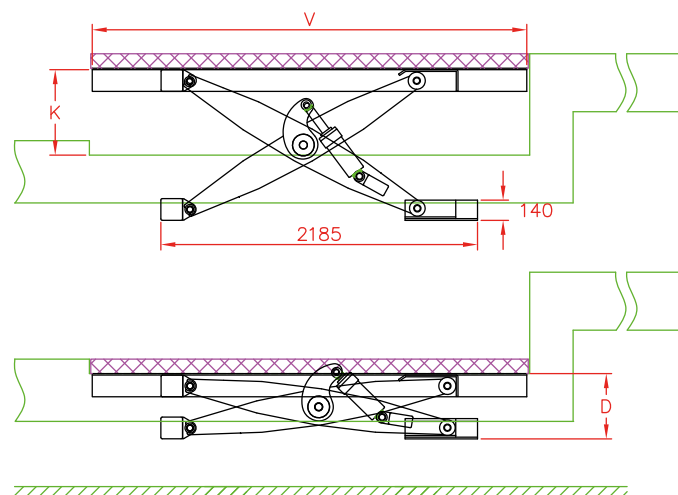
Pesos [ver pg. 11]

Estándar	
----------	--

Tijera

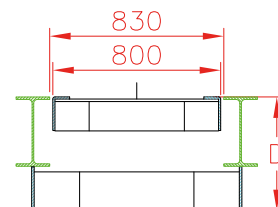
850 kg

La solución para remolques con cuello de cisne



Dimensiones de montaje

K max.	600 mm
D min.	450 mm



Especificaciones Técnicas

Bastidor	<ul style="list-style-type: none"> 1 tubo de montaje fijo + 1 superficie con rodillos para montar en la parte inferior de los travesaños del chasis. Tabla de carga superior a ser construida por el carroceros
Cilindros	2 resistentes cilindros de elevación
Material de la tijera	Acero
Dimensiones de la tijera	800 x 3200 mm (A x L)
Altura máxima de elevación	600 mm
Mandos estándar	Mando a distancia de 2 botones con cable en espiral (S001)

Introducción

- La gama de plataformas de columnas actual es el resultado de décadas de experiencia reunida por **DHOLLANDIA**, **SOLID LIFT** y **CARCO**, llevada al mercado por un solo canal comercial.
- Comprende una gran variedad de construcciones con una infinidad de mecanismos diferentes, y para una amplísima gama de aplicaciones.
- La clasificación en las dos páginas siguientes, ayudan a distinguir entre los principales grupos de productos. Las ilustraciones en las paginas siguientes a éstas, intentan dar un entendimiento general de las posibilidades de nuestra gama. Para el ajuste de cualquiera de estas plataformas a sus requerimientos particulares, se recomienda la asistencia de nuestros técnicos-comerciales. Por favor, contacte con su distribuidor nacional **DHOLLANDIA** para más detalles y planos.

Plataformas de columnas



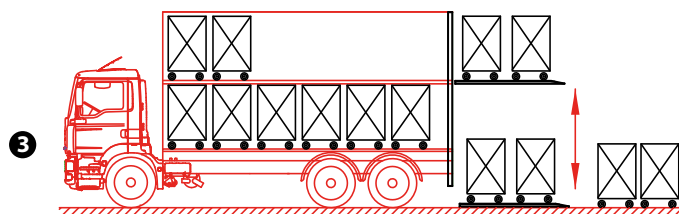
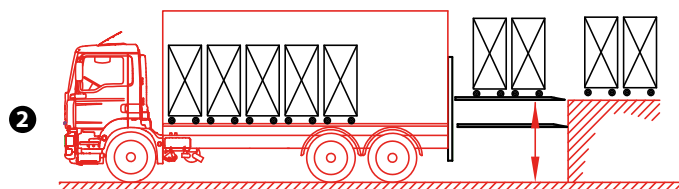
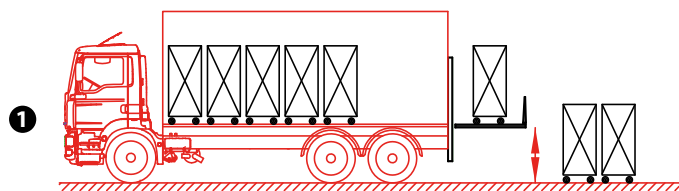
7

Clasificaciones

1- Altura de elevación

Cuando se toma la altura de elevación como el factor principal, se puede distinguir entre:

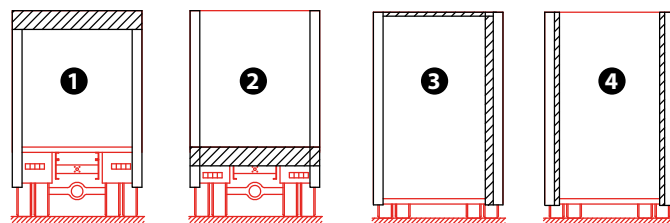
1	Plataformas de un solo piso: el plato trabaja entre el suelo y el piso de carga del vehículo.
2	Plataformas intermedias: el plato trabaja entre el suelo y una altura intermedia por encima del piso de carga, p.e. para acceder a muelle de carga.
3	Plataformas multi-pisos : el plato trabaja entre el suelo y el 2º, 3º, 4º... piso de carga del vehículo. El nivel más alto que se consigue es 6m por encima del suelo.



2- Tecnología de elevación

Cuando se considera cómo la plataforma se mueve arriba y abajo, se puede distinguir entre:

1	DH-VB...	Accionada por un único cilindro de elevación y un conjunto de cables de acero y poleas. El alojamiento del cilindro se monta horizontalmente a nivel del techo.
2	DH-VO...	Accionada por un único cilindro de elevación y un conjunto de cables de acero o cadenas, y poleas. El alojamiento del cilindro se monta horizontalmente a la altura del piso del vehículo.
3	DH-VX...	Accionada por un único cilindro de elevación y un conjunto de cables de acero y poleas. El alojamiento del cilindro se monta verticalmente en la columna derecha.
4	DH-VH...	Accionada por 2 cilindros hidráulicos de elevación montados en las columnas izquierda y derecha. No lleva ni cables de acero ni cadenas.



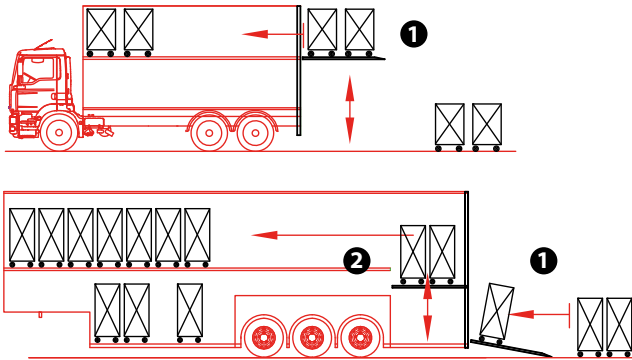
Nota 1: para plataformas con sistema de elevación horizontal (1 y 2), la altura alcanzable depende del ancho de la plataforma o del vehículo. Para plataformas con sistema de elevación vertical (3 y 4), la altura de elevación alcanzable depende de la de la altura de la plataforma o del vehículo. Consulte nuestros planos técnicos para información detallada.

Nota 2: al añadir opciones específicas, estas plataformas multifuncionales pueden ser adaptadas para satisfacer aplicaciones específicas, tales como el transporte intensivo de distribución; el transporte de coches (de carreras); la recogida de contenedores; el transporte de animales vivos; etc...

3- Posición de montaje de la plataforma

Cuando se considera el lugar del vehículo donde se monta la plataforma, la distinción se puede hacer entre los siguientes tipos:

1	Plataforma Externa	Se monta en la parte de atrás de la carrocería, y se guarda verticalmente detrás de la carrocería del vehículo en su posición de descanso. Esta plataforma tiene todas las funciones: SUBIR/BAJAR y ABRIR/CERRAR.
2	Plataforma Interna	Se monta dentro de la carrocería del vehículo. Cuando se guarda, forma una parte integral del piso de carga del vehículo. Cuando se usa, funciona como un elevador interior. Esta plataforma tiene las funciones SUBIR/BAJAR, no inclina.

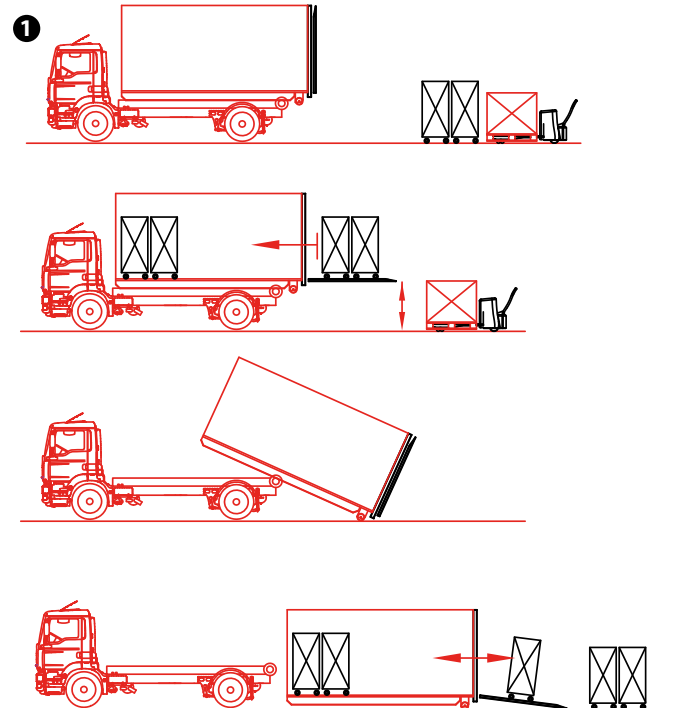


4- Kit de opciones para aplicaciones especiales.

Para industrias o aplicaciones específicas, los requerimientos técnicos son en gran medida iguales para todas, y son representados en un paquete de opciones.

Por ejemplo, el paquete de opciones que se ofrece para plataformas para BOTELLAS DE GAS (plataformas robustas para un trabajo duro con barandillas especiales para asegurar las botellas de gas contra caídas); para plataformas para COCHES DE CARRERAS (plato largo, extendido y reforzado con una rampa plegable o retráctil); y para plataformas para CONTENEDORES (plataforma de columnas muy cortas + largos patines de elevación) [ver 1 abajo]

Por supuesto, una larga lista de opciones permite a DHOLLANDIA ajustar cada plataforma de columnas a los requerimientos particulares de cada cliente.





→ Plataforma de columnas para camiones, remolques y semi-remolques

DH-VO...K1 • 500 - 1500 kg



De columnas con un piso de carga con alojamiento del cilindro inferior



La DH-VO...K1 ofrece la máxima eficiencia al operador en todos los sentidos. Una larga lista de opciones permite adaptar esta plataforma para atender requerimientos específicos del cliente y aplicaciones especiales tales como:

- Rampas avisagradas en los lados y en el borde del plato
- Cierre manual o hidráulico
- Varios tipos de barandillas de seguridad
- Plataformas para distribución de botellas de gas, montadas en la parte de atrás o en el lateral.
- Plataformas para vehículos con volquete: descarga por encima o a través.

Capacidades

DH-VO.07.K1	DH-VO.15.K1
500 kg	1000 kg
750 kg	1500 kg

Especificaciones Técnicas (antiguo nombre = DH-VOC)

Sistema de elevación	Alojamiento del cilindro inferior: accionada por un cilindro de elevación montado en un travesaño a nivel del piso del vehículo, y un conjunto de cadenas y poleas
Abrir/Cerrar	<ul style="list-style-type: none"> • Cierre manual con ayuda de barras de torsión • Cierre hidráulico como opción (OVH004)
Plato estándar	<ul style="list-style-type: none"> • Plato plano con borde anterior fijo • Frenos de carros y rampas como opción
Material del plato	<ul style="list-style-type: none"> • Plato de acero reforzado, o • Plato de aluminio ligero; o • Plato de acero enrejillado, para mejorar la eficiencia del combustible
Largos estándar de plato	<ul style="list-style-type: none"> • DH-VO.07.K1: 900 - 1100 - 1300 mm • DH-VO.15.K1: 1000 - 1250 - 1500 mm • Otros tamaños de plato bajo pedido
Mandos estándar	Caja de mandos exterior con joystick, botón de seguridad giratorio y desconector de batería (S008.BT)



→ Plataforma de columnas para camiones, remolques y semi-remolques.

DH-VB.15.E1 • 1000 - 1500 kg



De columnas para un solo piso con alojamiento del cilindro superior

La DH-VB.15.K1 es una plataforma robusta diseñada para trabajar en un "ambiente hostil" (p.e. con cargas regulares en muelles), y cumple las aplicaciones más exigentes en el transporte, como supermercados y distribución de alimentos.

Numerosas opciones están disponibles para adaptar la plataforma a los requerimientos específicos de cada cliente, por ejemplo:

- Rampas avisagradas en los lados y la punta del plato
- Cierre manual o hidráulico
- Varios tipos de barandillas de seguridad
- Adaptación especial para puertas de libro
- Bloqueo de plato para bajarlo en vertical, en una posición adecuada que permita recular el camión al muelle de carga sin dañar las columnas ni el plato de la plataforma.

Especificaciones Técnicas (antiguo nombre = DH-VB4)

Sistema de elevación	<ul style="list-style-type: none"> • Alojamiento del cilindro superior: accionada por un solo cilindro de elevación montado en un travesaño a la altura del techo del vehículo, y un conjunto de cables de acero y poleas • Columnas de elevación reforzadas 100x100mm
Abrir/Cerrar	<ul style="list-style-type: none"> • Cierre manual con ayuda de barras de torsión • Cierre hidráulico como opción (OVH004)
Plato estándar	<ul style="list-style-type: none"> • Plato plano con borde anterior fijo • Frenos de carro y rampas como opción
Material del plato	<ul style="list-style-type: none"> • Plato de acero reforzado, o • Plato de aluminio ligero
Largos estándar de plato	1200 mm Otros tamaños de plato bajo pedido
Mandos estándar	Caja de mandos exterior con joystick, botón de seguridad giratorio y desconector de batería (S008.BT)



→ Plataforma de columnas para camiones, remolques y semi-remolques.

DH-VX.10.E9 • 750 - 1000 kg



Alturas de carga en muelle hasta 1.9m

La DH-VX.10.H9 es una plataforma **completamente de aluminio** (plato; columnas y guías de aluminio)

La construcción con **2 cilindros de inclinación** está diseñada para accionar platos más largos, y permitir inclinar el plato a diferentes ángulos aparte de 90° horizontal en posición de apertura.

El sistema de elevación incorpora la capacidad de elevar el plato por encima del piso de carga del vehículo, haciendo posible para vehículos más bajos acceder rápida y directamente a muelles de carga más altos y, así, hacer más rápida la carga/descarga.

Especificaciones Técnicas (antiguo nombre = DH-VXA)

Sistema de elevación	<ul style="list-style-type: none"> • 1 cilindro de elevación montado verticalmente en la columna derecha, más un cable de acero cruzando a nivel del techo para accionar la corredera de elevación izquierda • Columnas y correderas en aluminio
Abrir/Cerrar	<ul style="list-style-type: none"> • 2 cilindros de inclinación • La posición del plato es ajustable en cualquier posición...
Plato estándar	<ul style="list-style-type: none"> • Plato plano con borde anterior fijo • Frenos de carros y rampas como opción
Material del plato	Plato de aluminio ligero
Largos estándar de plato	1800 - 2000 mm Otros tamaños de platos bajo petición
Mandos estándar	Caja de mandos exterior con joystick, botón de seguridad giratorio y desconectador de batería (S008.BT)



→ Plataforma de columnas para camiones, remolques y semi-remolques.

DH-VB... • 750 - 2500 kg



De columnas multi-piso con alojamiento del cilindro superior

Las DH-VB... están especialmente diseñadas para cargar y descargar vehículos con múltiples o móviles pisos de carga

Las DH-VB... llevan el alojamiento del cilindro a la altura del techo. Estas **resistentes plataformas** son adecuadas para vehículos con **huevo insuficiente para montar una DH-VO con alojamiento del cilindro inferior** (piso de carga demasiado bajo); y para aplicaciones con un considerable **riesgo de que productos dañinos pudieran penetrar en el alojamiento del cilindro** (p.e. transporte de animales).

Hay varios modelos de plataformas con alojamiento del cilindro superior disponibles, y para distintas capacidades. Todas las plataformas exteriores están equipadas con 2 cilindros de inclinación, la orientación del plato es ajustable desde los controles exteriores. Los modelos más comunes son:

DH-VB25.D2 • 1000 - 2500 kg (antiguo nombre = DH-VB3)

- Modelo básico, robusta y resistente, multi funcional
- Altura del alojamiento del cilindro = 230 mm
- Plato = marco de acero + perfiles de aluminio
- Altura de elevación hasta aprox. 1450 mm bajo el nivel del techo (*)

DH-VBV • 1000 - 2500 kg

- Adaptación especial para transporte de animales vivos
- Altura del alojamiento del cilindro = 150 mm
- Plato = completo de aluminio
- Altura de elevación aprox. 1205 mm bajo el nivel del techo (930 mm con opción OVF001) (*)

DH-VB10.D3 • 750 - 1000 kg (antiguo nombre = DH-VB5A)

- Peso ligero
- Altura del alojamiento del cilindro = 180 mm
- Plato = marco de acero + perfiles de aluminio . Plato todo de aluminio como opción (OVP004)
- Altura de elevación hasta aprox. 540 mm bajo el nivel del techo (290 mm con la opción OVF001) (*)

(*) ver nota 1 en pag. 139 sobre altura de elevación alcanzable



→ Plataforma de columnas para camiones, remolques y semi-remolques.

DH-VO... • 1000 - 4000 kg



De columnas multi-pisos con alojamiento del cilindro inferior

Las DH-VO... están diseñadas para cargar y descargar vehículos con varios pisos móviles de carga.

Las DH-VO... tienen el alojamiento del cilindro a la altura del piso del vehículo, dejando el hueco de la carrocería intacto. Sin embargo, no es adecuada para vehículos con un piso de carga muy bajo.

Las plataformas con alojamiento del cilindro inferior están disponibles en varios modelos y medidas, y para diferentes capacidades. Todas las plataformas exteriores están equipadas con 2 cilindros de inclinación, la orientación del plato es ajustable desde los mandos exteriores. Los modelos más comunes son:

DH-VO25.D2.A10 • 1000 - 2500 kg (antiguo nombre = DH-VO4)

- Modelo básico, robusta y resistente, multi funcional
- Alojamiento del cilindro compacto = 360 x 237 mm (LxA)
- Plato = marco de acero + perfiles de aluminio
- Altura de elevación hasta max. 2970 mm por encima del suelo ó 1150 mm bajo el nivel del techo (1)
- Recubrimiento y sellado exterior del plato (2)

DH-VO25.D2.B10 • 1000 - 2500 kg (antiguo nombre = DH-VO3)

- Modelo avanzado que permite opciones adicionales (como OVP404 = doble protección "guarda dedos" accionada manualmente entre el plato y el alojamiento del cilindro sin detección eléctrica), y oferta de altura de elevación extra.
- Alojamiento del cilindro más largo = 480 x 237 mm (LxA)
- Plato = marco de acero + perfiles de aluminio
- Altura de elevación hasta max. 3130 mm por encima del suelo ó 1150 mm bajo el nivel del techo (1)
- Recubrimiento y sellado exterior del plato (2)

(1) ver nota 1 en pag. 139 sobre la altura de elevación alcanzable. Si la altura de elevación es mayor de 1150 mm bajo el techo, el techo necesita ser modificado para que las correderas puedan sobresalir del mismo.

(2) Recubrimiento y sellado interno posible en modelos ...C10 y ...D10.



→ Plataforma de columnas para camiones, remolques y semi-remolques.

Elevación vertical por cilindro(s)



Plataforma de columnas multi-pisos con cilindros de elevación verticales

Las DH-VX y DH-VH... tienen 1 (VX) ó 2 (VH) **cilindro(s) de elevación montados verticalmente** en las columnas de la plataforma. Como estas plataformas no tienen travesaño horizontal, son ideales para vehículos donde el paso a través del hueco de carga en la carrocería es crucial (muy bajo piso de carga + alojamiento del cilindro muy delgado en el techo). P.e. **semi-remolques con eje de suspensión independiente**.

A menudo, estas plataformas se usan como **plataformas internas** o muelles móviles: plataformas con un plato fijo orientado horizontalmente (sin cilindros de inclinación), trabajando internamente entre el piso bajo y el alto. Estas plataformas internas se combinan a menudo con una segunda, externa (multi-piso, retráctil o una rampa hidráulica).

DH-VX y DH-VH están disponibles en varios modelos y medidas. Los modelos más comunes son:

DH-VX.25 • 1000 - 2500 kg

- Modelo básico, robusta y resistente, multi funcional
- Plataforma con un solo cilindro montado en la columna derecha, más un conjunto de cables que cruzan a nivel del techo para accionar la corredera de elevación izquierda.
- Plato = marco de acero + perfiles de aluminio
- Altura de elevación hasta aprox. 1400 bajo el nivel del techo (*)

DH-VH.40 • 1000 - 4000 kg

- Sistema completamente hidráulico con 2 cilindros de elevación (uno en cada columna), sin cables ni cadenas.
- Plato = marco de acero + perfiles de aluminio
- Altura de elevación hasta aprox. la mitad de la altura de la carrocería del vehículo (apropiado para 2 pisos con idéntica altura)

(*) ver nota en pag. 139 sobre la altura de elevación alcanzable



→ Plataforma de columnas para camiones, remolques y semi-remolques.

DH-VO5.20 • 1000 - 2000 kg



Plataforma de mudanzas hasta 6m de altura

La DH-VO5 está equipada con un sistema único de **columnas de elevación telescópica**, que permiten al plato pasar del **nivel del suelo, más allá del techo del vehículo, hasta un nivel máximo de 6m por encima del suelo (*)** en un movimiento continuo.

La plataforma está equipada con patas estabilizadoras hidráulicas, para garantizar una seguridad óptima cuando se trabaje a alturas extremas.

La oferta del producto incluye una versión básica para aplicaciones generales, y una **ejecución de MUDANZAS** (opción OVU002). Ésta ha sido especialmente diseñada para el transporte y reparto de muebles y para actividades de mudanzas.

Configuración estándar • 1000 - 2000 kg (1)

- Plataforma con alojamiento del cilindro inferior con correderas telescópicas, cables de acero y un conjunto de poleas
- Cierre hidráulico con dos cilindros de inclinación
- Plato = acero + perfiles de aluminio
- Altura de elevación de hasta aprox. 6 m por encima del suelo (2)
- Patas estabilizadoras hidráulicas independientes
- Barandillas de seguridad laterales estándar con controles de subir/bajar integrados
- Construcción del techo

Equipamiento adicional en OVU002 para Mudanzas

- Recubrimiento lateral y sellado del plato
- Extensión del plato hasta max. 3000 mm
- Barandillas de seguridad desmontables de 4 lados
- Mando de cable de dos botones con conexión en la superficie del plato
- Posibilidad de inclinar el plato hacia abajo en ángulo en posición de rampa

(1) Análisis de la protección anti caída requerida para cumplir con las regulaciones CE

(2) Ver nota 1 en pag. 139 sobre la altura de elevación alcanzable



→ Plataforma de columnas para contenedores y carrocerías desmontables

Plataformas para contenedores



Para contenedores y enganches con lanza

Las plataformas para contenedores están equipadas con **columnas cortas y correderas** elevadoras extendidas, de manera que ninguna parte del mecanismo sobresale por la parte baja de la carrocería cuando la máquina está en posición de descanso.

De esta forma, estos contenedores y carrocerías desmontables pueden ser **depositados en el suelo**, sin ninguna obstrucción ni daño para la plataforma de columnas. En la mayoría de los casos, el plato se puede abrir, y se puede acceder al contenedor mientras está en el suelo.

Las columnas cortas también son ideales para montar en camiones con lanza de remolque, para dejar suficiente espacio entre las columnas y la barra de remolque.

Hay varios modelos de plataformas para contenedores disponibles y para diferentes capacidades. Las más comunes son:

DH-VMC3 • 750 - 1000 kg

- Plataforma con alojamiento del cilindro inferior con cadenas y poleas
- Correderas telescópicas
- Cierre hidráulico con 2 cilindros de inclinación
- Plato de aluminio 1600 - 1800 mm

DH-VBC2 • 1000 - 2500 kg

- Plataforma con alojamiento del cilindro superior con cables de acero y poleas
- Columnas cortas y correderas de elevación largas
- Cierre hidráulico con 2 cilindros de inclinación
- Largos de plato 2000 - 2700 mm

DH-VH38 • 1000 - 3000 kg

- Plataforma completamente hidráulica con 2 cilindros de elevación verticales
- Columnas cortas y correderas de elevación largas
- Cierre hidráulico con 2 cilindros de inclinación
- Largos de plato 2000 - 2700 mm



Aplicaciones de montaje lateral

DH-VO.15.K1

750 - 1000 kg
1 o 2 lados,
Platos de hasta
max.7500mm de largo



Varios tipos de plataformas de columnas pueden ser adaptadas, o son especialmente diseñadas, para ser montadas en un lateral del vehículo. Parte importante de estas plataformas son usadas para la distribución de botellas de gas o el reparto de bebidas.

Consulte con su distribuidor nacional **DHOLLANDIA** donde le darán una información más detallada.

DH-VZ.03

300 kg
Plataforma para botellas
de gas



DH-VX.10.E9

750 - 1000 kg
Para alturas de elevación
hasta 1.9m (por encima
del piso de vehículo)



DH-VZC.05

500 kg
Plataforma para botellas
de gas integrada en el
piso del vehículo

DH-VH.07.H1

500 - 750 kg
Plataformas para camas
de hospital, vehículos
médicos



DH-VMC.10.H1

750 - 1000 kg
Plataforma para
contenedores montada
lateralmente, en la parte
delantera de un remolque
con cuello de cisne.

DH-VX.25.D2

1000 - 2000 kg
Plataforma multi-piso,
montada lateral, con
plato reforzado.



DH-AC.10

1000 kg
Rampa hidráulica con
plato de aluminio, mon-
tada lateral para hacer de
escenario

www.dhollandia.com